

# Parcours Artistes d'Oine

Sur les traces des talents artistiques d'aujourd'hui et de demain!

15 & 16  
octobre  
2022  
Ouvert de  
10 à 18 h

Près de 50  
exposants  
vous attendent  
à domicile  
ou dans des salles  
communales

Activités  
artistiques  
pour les  
enfants  
dès 3 ans

Envie de  
découvrir  
le parcours  
autrement ?  
Participez à nos  
animations :

Balade  
artistique  
à travers Oine,  
un des Plus  
Beaux Villages  
de Wallonie

Peinture  
Poterie  
Céramique  
Photographie  
Sculpture  
Vitraux  
Aquarelle  
Vannerie



# Sommaire

## **Notre Parcours en pratique**

Découvrez en annexe notre carte A3

«Nos exposants en un coup d'œil»

**Nos artistes** ..... p. 4 à p. 24

## **Nos animations :**

La balade artistique ..... p. 25

Nos animations pour enfants et/ou adultes ..... dès p. 26

**Où se restaurer** ..... p. 28

Nos points gourmands salés et sucrés

Nos artisans culinaires > brasserie-restaurant et producteurs locaux

**Remerciements** ..... p. 30

**Infos et contacts** ..... p. 31

# Notre Parcours en pratique

## **Point de départ du Parcours :** **la salle Théo Dubois, rue du Presbytère 8**

Pour vous faire une idée des œuvres de chaque artiste, nous vous invitons à démarrer le Parcours par une visite de la salle Théo Dubois, rue du Presbytère 8. Cet espace regroupe des œuvres de chaque artiste et vous permettra de découvrir l'ensemble de nos talents pour vous rendre ensuite chez les artistes de votre choix.

## **Lieux d'exposition**

Particularité de notre parcours : les lieux d'exposition sont multiples et vous permettront de sillonner notre belle commune en même temps que découvrir les exposants !

Nos artistes vous accueillent :

- soit à domicile (l'artiste y expose seul ou accompagné d'autres artistes)
- soit dans une des 3 salles d'exposition suivantes :
- Salle des Conseils - rue Village 89
- Maison paroissiale Saint-Sébastien - rue Village 76
- Espace culturel de Hansez - Chemin de la Chapelle 4

## **Heures d'ouverture**

Tous les lieux d'exposition seront accessibles au grand public les samedi 15 et dimanche 16 octobre 2022 de 10 à 18 heures.

# Nos artistes

Ils exposent à domicile ou chez un particulier  
(classement par ordre alphabétique)

## Adriana Baldo

Domaine artistique / créatif : dessin - peinture - illustration



« Ma passion artistique est née de la rencontre des vertes collines du Pays de Herve avec la chaude lumière de la Toscane de mes origines.»

Instagram : @adrianabaldoart

**Lieu d'exposition : Rue Hansez 38 à 4877 Olne**

**L'artiste Adriana Baldo propose des animations artistiques les samedi et dimanche voir p. 27.**

## Elisabeth Biemar

Domaine artistique / créatif : peinture aquarelle - peinture acrylique



« Après des études artistiques en décoration et une carrière bien remplie, je comble mes loisirs en peignant des montagnes, des fleurs, des paysages et parfois des portraits. » Elisabeth Biemar compte de nombreuses expositions à son actif, en Belgique et à l'étranger, est membre du mérite artistique européen et du Cercle des Beaux-Arts de Verviers, et a déjà décroché pour ses oeuvres une médaille d'argent puis une médaille d'or décernées par l'Académie de Gembloux.

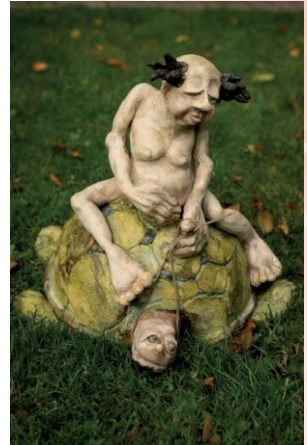
**Lieu d'exposition : Route de Soiron 36 à 4877 Olne.**

## Danielle Bonny

Domaine artistique / créatif : construction de scènes et de marionnettes, céramique, soudure (Académie des Beaux-Arts de Liège)

« Après des années à créer, manipuler et insuffler vie à des marionnettes, je me suis tournée vers le chemin des sculptures, sans scène ni public, toujours avec cette volonté de donner vie à de singuliers personnages issus de l'assemblage d'objets de récupération qui gardent la mémoire d'une vie antérieure. Avec mes sculptures douces et cruelles, je touche un espace humain, nostalgique, baroque et empreint de poésie au sein duquel l'imaginaire prend une place importante. »

**Lieu d'exposition : Chemin des Golets 2 à 4877 Olne**



## Jennifer Broncard

Domaine artistique/créatif : encre à alcool (aquarelliste)

« Toutes les formes sont jetées sur un support et c'est là que tout démarre. Autodidacte, j'aime tout ce qui est coloré et m'inspire de la nature et des couleurs. »

**Lieu d'exposition : rue Faweux 72 à 4877 Olne**



# Nos artistes

## Stéphanie Burton

Domaine artistique / créatif : modelage terre, dessin, peinture, écriture



« Je pense que la création fait partie de mon ADN. J'ai découvert le feeling avec la terre dans un atelier à Olne quand j'étais petite. »

**Lieu d'exposition : rue Village 28 à 4877 Olne**

## Créations Jean Sol – Solange Oslet

Domaine artistique / créatif : décorations intérieures en ciment et vases peints



« Nous sommes un duo d'artisans passionnés. Nous créons des modèles de décorations intérieures en ciment et des vases peints au pouring. Au fil du temps, notre gamme s'est étoffée. Malgré tout, chaque modèle est unique et personnalisable. »

<https://www.facebook.com/creationsjeansol>

**Lieu d'exposition : Ruelle du Ri de rode, 1 à 4877 Olne**

## Audrey Debaar

Domaine artistique : miniature et collage

«Je suis créatrice d'ambiance, je crée des décors miniatures qui dégagent une atmosphère douce et bucolique et permettent de retrouver une âme d'enfant, d'avoir des rêves plein les yeux. »

**Lieu d'exposition : Au Château de Saint-Hadelin 1 à 4877 Olné**



## Caroll Debaar

Domaine artistique : peinture à l'huile

«J'aime manier les pinceaux, mélanger les couleurs, ajouter un zeste de glacis et tenter de créer une envie de faire découvrir son monde, la nature étant ma principale inspiration. »

**Lieu d'exposition : Au Château de Saint-Hadelin 1 à 4877 Olné**



# Nos artistes

## Olivier Demaret (MêchesMonkeys créations)

Domaine artistique/créatif : sculptures mécaniques en métal.



« Bricoleur rêveur touche à tout, je mets le métal en forme à partir de mes sentiments. Une bataille de mise en forme de ce produit transformé de la terre qu'est le fer, coupant, brûlant pour terminer charmant et en mouvement. »

**Lieu d'exposition : Rue Rafhay 26 - 4877 Olné**

## Charlotte De Nayer

Domaine artistique/créatif : encre de chine, acrylique et pastel à l'huile



« Artiste plasticienne et passionnée par la nature, je la représente, notamment sous divers médiums tels l'encre de chine, l'acrylique et le pastel à l'huile. »

**Lieu d'exposition : Rue Rafhay 26 - 4877 Olné**

### Régine Denayer

Domaine artistique / créatif : création de mobiles, de luminaires et de sculptures à partir de verre et d'objets de récupération.

« Architecte de formation, chinoise invétérée et vitrailiste amateur, j'ai décidé, à la cinquantaine, de "changer de vie" et de me lancer dans la création de "sculptures-objets" en rapport avec la lumière. »

**Lieu d'exposition : Chemin des Golets 2 à 4877 Olne**



### Anne-Marie Detiffe

Domaine artistique / créatif : peinture aquarelle - peinture acrylique

« C'est grâce à l'amitié que j'ai trouvé un art qui m'aide à m'évader et à donner forme à mes émotions. Ce que j'aime avant tout dans l'abstrait, c'est chercher et interpréter le sens des peintures pour mieux découvrir leur poésie. »

**Lieu d'exposition : Route de Soiron 36 à 4877 Olne**



# Nos artistes

## Morgane Dumont

Domaine artistique : poterie



« Architecte de formation, j'ai troqué mes équerres contre de la terre.

C'est au coeur des Alpes que la matière m'a conquise. Des grès ténébreux aux lumières de porcelaine, des jeux de textures aux hasards des courbes, des nuances d'émaux aux couleurs d'engobes, chaque pièce se transforme de la terre à l'objet, comme un paysage alpin au renouveau du matin, donnant lieu à d'imparfaites singularités... »

Nom et infos concernant l'atelier :

aTER EGO handmade ceramics

[www.alteregohandmadeceramics.com](http://www.alteregohandmadeceramics.com)

FB : Alter ego handmade ceramics

[https://www.instagram.com/alterego\\_handmadeceramics/](https://www.instagram.com/alterego_handmadeceramics/)

**Lieu d'exposition : Au Château de Saint-Hadelin 1 à 4877 Olne**

## Béa Roskam, art thérapeute

Domaine artistique/créatif : peinture acrylique



Béa Roskam, artiste passionnée, peint depuis l'âge de 10 ans et travaille pour l'ASBL Racont'Art. On y retrouve des cours à l'année, des stages et formations pour adultes et des stages d'été pour enfants et ados dans les domaines du bien-être, de l'Art, de l'animation, du développement personnel. Béa exposera des toiles acryliques et proposera des ateliers peinture pour enfants et adultes tout au long du week-end.

**Lieu d'exposition : Vaussale 6 à 4877 Olne**

## Chantal Frères

Domaine artistique / créatif : couture de coussins en forme de hibou

**Lieu d'exposition : Ruelle du Ri de rode, 1 à 4877 Olne**



## Peter Friedl

Domaine artistique : sculptures en fer, recyclage soudure - art brut, singulier et poétique

« Friedl Peters travaille depuis 20 ans la sculpture et est notamment fondateur de l'exposition de Lago Escondido, Patagonie, avec le soutien de Joe Lewis, patron de la maison de vente « Christie's et Sotheby's » à Londres. »

**Lieu d'exposition : Chemin des Golets 2 à 4877 Olne**



## Yvette Haesevoets-Paulis et Françoise Frocheur

Domaine artistique / créatif : diamond painting (peinture avec perles)

« Voisines, nous avons la passion commune du « diamond painting » ou la création de peintures avec intégration de perles. A ce jour nous totalisons une trentaine de peintures de divers formats. »

**Lieu d'exposition : Voie des Ardennais 21 à 4877 Olne**



# Nos artistes

## Olivier Keutgens (nom d'artiste : Organik)

Domaine artistique / créatif : illustration, peinture, fresque



« Je dessine depuis tout petit. A mes 13 ans je choisis le «blaze» Organik (O pour Olivier, K pour Keutgens), car très influencé par le mouvement graffiti/hip hop et très inspiré par l'art urbain. Je laisse mes crayons de côté pendant mes études et c'est lors d'un voyage au Mexique et au Guatemala que je renoue avec ma passion d'enfance. Lors de cette aventure, je développe mon style, fortement influencé par la nature, les êtres vivants, la culture très colorée et l'esprit de changer le monde. Ma raison d'être : divertir, sensibiliser et rassembler les gens grâce à l'art (et aux êtres vivants). »

**Lieu d'exposition : Voie Pirson 9A à 4877 Olne**

## Jeanine Lahaye

Domaine artistique / créatif : céramique – poterie - bijoux fantaisie



« Mon amour pour la poterie est né il y a plusieurs années en participant à l'atelier de poterie d'Olne. J'ai ensuite continué à améliorer ma technique avec quelques amies. En plus d'être passionnant, ce travail de la terre rime avec détente et partage : quel bonheur de montrer ses propres créations et de découvrir celles des autres ! »

**Lieu d'exposition : Ruelle du Ri de rode, 1 à 4877 Olne**

## Gauthier Lefils

Domaine artistique : photographie numérique

«Ma passion m'a probablement été transmise par ma mamy, car comme elle je trouve que toute sortie est une occasion de prendre des photos.

Après mes années aux scouts, il fallait que je retrouve une activité extérieure. Parcourir les différentes balades balisées de la région me permet d'allier sport et plaisir depuis quelques années. La pratique s'est accélérée avec le confinement et la rencontre de personnes clés (guides nature...) qui me font découvrir la région. Aujourd'hui, je me concentre principalement sur des photos de nature (faune et flore), d'événements (festivals, ...) et d'architecture tout en restant attentif à l'insolite. »

**Lieu d'exposition : Route de Soiron 36 à 4877 Olne**



## « Les Arts du Bois »

### Jean-Paul Lebeau et Pam Muraille

Domaine artistique / créatif : travail du bois, pyrogravure et peinture sur bois

Jean-Paul Lebeau est tourneur sur bois et Pam Muraille travaille la pyrogravure et la peinture sur bois.  
<https://www.facebook.com/Les-arts-du-bois-1826245707496033>

**Lieu d'exposition : Ruelle du Ri de rode, 1 à 4877 Olne**



# Nos artistes

## LWF - le Wallifornien

Domaine artistique / créatif : sculpture sur métal et bois



Fabien est un artiste de métal de l'upcycling, soudeur autodidacte, collectionneur compulsif d'objets anciens et métalliques en tout genre. Il collecte, récupère ou chine des objets parfois hors d'usage. Il y a 7 ans, la soudure va devenir une passion. La collection d'objets va migrer vers l'atelier au fond du jardin. Dans son antre, sous les étincelles de l'arc à souder, Fabien leur donne vie.

**Lieu d'exposition : Petit Vaux 26 à 4877 Olne**

## Luc Medard

Domaine artistique / créatif : sculpteur - assembleur - récupérateur - transformateur



« Je n'aime pas que l'on jette donc je redonne une deuxième vie aux objets que je trouve beaux ou qui me parlent. J'aime les robots, la science-fiction, c'est l'étincelle de l'objet qui me met en mouvement. »

**Lieu d'exposition : Voie Pirson 9a – 4877 Olne**

## Elisabeth Murruni

Domaine artistique / créatif : bijoux et sculpture

« J'ai ouvert mon magasin bio en 1980 et ai passé 30 ans dans ce domaine enrichissant avec notamment la sortie d'un livre « Plaisirs et Beautés de la Cuisine Santé ». Créative dans l'âme, j'ai parallèlement animé des ateliers de scrapbooking pendant 10 ans avant de me lancer dans la création de bijoux. Ma passion pour l'art et ma soif de découvertes m'amèneront à essayer le travail de la terre : une révélation... À ce jour je cumule les deux activités mais l'appel de la terre se fait de plus en plus pressant.... Je m'épanouis pleinement lorsque je sculpte ! »

Lieu d'exposition : Route de Soiron 36 à 4877 Olne

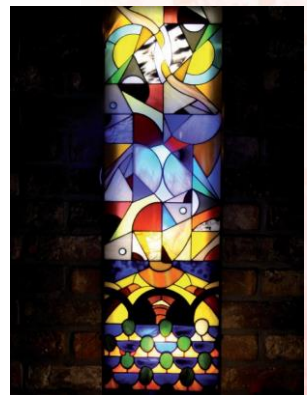


## Jean-Marie Saive

Domaine artistique / créatif : vitrail

« Depuis 2009, c'est avec satisfaction que je pratique l'art du vitrail et plus généralement les techniques de travail du verre. La magie du verre repose sur sa transparence et sur la multitude des couleurs que diffuse la lumière. Le vitrail en est une remarquable expression. »

Lieu d'exposition : Chemin des Golets 2 – 4877 Olne



## Pierre-Yves Servais

Domaine artistique / créatif : souderie



« Je ne sais rien jeter ! Depuis toujours, j'ai tendance à conserver les objets même si ceux-ci ne me sont plus utiles. Au fil du temps j'ai gardé une série de ferrailles et celles-ci m'ont donné des idées... Aujourd'hui, je leur donne une deuxième vie et leur confère une nouvelle utilité artistique. »

**Lieu d'exposition : Pied du Thier 2 - 4877 Olne**

Attention : il n'y a pas d'emplacement de parking au domicile-même, il est demandé aux visiteurs de se garer le long de la rue Moirivay.

## Squixouille

Domaine artistique / créatif : dessins et impressions sur supports variés



« Je dessine essentiellement ce qui me passe par la tête, selon mes envies du moment et ce que je trouve intéressant (couleurs, thématiques, humour & humeurs...). J'utilise pour ce faire du papier, des feutres et des crayons pour ensuite ajouter des textures, des effets et rendus par ordinateur. Cela me permet ainsi d'imprimer mes œuvres sur les supports que je trouve appropriés (aluminium et plexiglass). Les dessins varient de taille A4, A3 à des formats plus grands, en fonction du sujet. »

**Lieu d'exposition : Voie Pirson 9a à 4877 Olne**

## Ils exposent salle des Conseils Rue Village 89

La salle des conseils regroupe presque exclusivement les œuvres des membres de l'atelier d'aquarelles «Les mardis de Mich ». Créé en septembre 2017 par Michèle Blockx, suite à l'arrêt des cours de Madame Graffart, cet atelier permet aux participants de s'échanger conseilset expériences pratiques. Heures d'ouverture de l'atelier : tous les mardis pour deux groupes distincts - le matin de 9 heures à 12 h 30 et l'après-midi de 13 heures à 16 h 30

### *Zoom sur les artistes*

#### **Fatima Baptista**

Domaine artistique / créatif : aquarelle

« J'ai découvert la technique de l'aquarelle il y a quelques années et j'ai suivi des cours auprès de Martine Graffart, aquarelliste connue dans la région. L'atelier « Les mardis de Michèle » nous permet de se retrouver autour d'une passion commune et de créer des liens d'amitié. »

**Lieu d'exposition : Salle des Conseils, rue Village 89 – 4877 Olne**



## Michèle Blockx

Domaine artistique / créatif : aquarelles – peinture sur porcelaine



«J’ai commencé par de la peinture paysanne sur meubles mais, ceux-ci prenant trop de place, je me suis tournée vers la peinture sur porcelaine. J’ai suivi des cours chez Benjamine Huyghe pour apprendre les techniques modernes et ai poursuivi mon apprentissage seule car j’ai pu acquérir un four professionnel pour cuire à la maison. Parallèlement, j’ai toujours été attirée par l’aquarelle. C’est Martine Graffart qui m’a appris toutes les bases. Depuis l’arrêt de ses cours en 2017, j’ai réussi à regrouper des copines et nous peignons ensemble tous les mardis dans la salle paroissiale d’Olne. Pour parfaire mes connaissances je participe également à différents stages donnés par des aquarellistes internationaux réputés : Roland Palmaerts, Jacques le Peintre, Corinne Isquierdo, Laurence Ghislain, Myriam Dury... »

**Lieu d’exposition : Salle des Conseils, rue Village 89 – 4877 Olne**

## Christiane Donnay

Domaine artistique / créatif : aquarelle



«J’ai toujours été attirée par la peinture. A l’âge de la pension, j’ai échangé la craie pour les pinceaux. J’ai participé à quelques ateliers d’aquarelle, notamment chez Martine Graffart. Je pratique maintenant ce médium ici à Olne dans l’atelier des Mardis de Michèle. C’est un grand plaisir de travailler ensemble et de partager notre passion. Pour ma part, j’aime travailler l’aquarelle humide et laisser l’eau et les pigments interagir. »

**Lieu d’exposition : Salle des Conseils, rue Village 89 – 4877 Olne**

## Francine Kalbusch

Domaine artistique/créatif : vannerie

« J'ai toujours été attirée par le tressage et les entrelacs. Dès l'adolescence, j'ai approché la vannerie de rotin au cours d'ateliers mais c'est lors de l'édition 1993 d'Olne Autrefois que j'ai eu l'occasion de rencontrer Jean Davidts, qui fut vannier professionnel, 6e génération dans sa famille à travailler essentiellement l'osier. J'ai tout de suite été attirée par ce matériau local, plus chaleureux et plus décoratif que le rotin. Après avoir suivi quelques stages chez lui, j'ai continué à explorer d'autres techniques, d'autres points et divers matériaux naturels ou de réemploi. »

**Lieu d'exposition : Salle des conseils, rue Village 89 à 4877 Olne**



**Plusieurs autres membres de l'atelier exposeront également leurs oeuvres à la salle des Conseils.**

## Nos artistes

Ils exposent à la Maison paroissiale Saint-Sébastien  
Rue Village 76

### Françoise Carpiaux

Domaine artistique / créatif : vitraux contemporains



«Une sensibilité à fleur de peau et un besoin d'évasion créatif m'ont entraînée dans l'univers du verre et des réalisations contemporaines en vitrail. Tout est possible avec le vitrail... avec le temps, la patience et la modestie car le chemin est long pour sublimer les couleurs et la lumière du verre qui illuminent nos yeux et nos vies. Les créations que je vous propose reflètent ce que je suis à savoir non conformiste, originale et éclectique. Carpe diem.»

**Lieu d'exposition : Maison paroissiale St-Sébastien, rue Village 76 à 4877 Olne**

### Josiane Gilon-Servais

Domaine artistique/créatif : peinture



« Dès mes plus jeunes années, j'ai été entourée des tableaux de mon grand-père et de l'âme d'artiste de ma maman. Très vite, j'ai ressenti une admiration sans bornes pour les grands peintres. Chaque fois, de nouvelles émotions ! Après 6 années d'Académie, la copie d'œuvres de maîtres organisée à l'université du 3ème âge m'a permis de mieux découvrir l'art en toute humilité. Et puis, parfois, de prendre une toile et de créer. »

**Lieu d'exposition : Maison paroissiale Saint-Sébastien, rue Village 76 à 4877 Olne**

## Karl Henz

Domaine artistique / créatif : travail du vitrail

« J'ai commencé le travail du vitrail il y a 12 ans. J'ai toujours pratiqué le dessin et la peinture mais le vitrail est devenu une véritable passion. J'anime depuis 8 ans des ateliers à la Maison de la Laïcité de Trooz. »

**Lieu d'exposition : Maison paroissiale St-Sébastien,  
rue Village 76 à 4877 Olne**



## Marie-Ange Lambert-Paquet

Domaine artistique / créatif : peinture à l'huile

« Depuis mon plus jeune âge j'ai toujours été attirée par l'art, particulièrement par la musique et la peinture. Je me suis tournée vers cette dernière en pratiquant la technique de l'huile dans les sujets « figuratifs ». Par la suite, j'ai abordé les techniques de la TEMPERA et de l'enluminure. »

**Lieu d'exposition : Maison paroissiale Saint-Sébastien,  
rue Village 76 à 4877 Olne**



## Nos artistes

### Ils exposent à l'Espace culturel de Hansez Chemin de la Chapelle 4

#### Geneviève Babe

Domaine artistique / créatif : aquarelle - apprentissage de la terre



«Peindre des aquarelles, c'est mon regard sur le monde, c'est ma ligne de vie. Formation artistique à l'Académie Royale des Beaux-Arts de Liège, Professeur, Scénographe, Maman, Illustratrice, Formatrice, Auteur... Influencée par nombre d'artistes, notamment Betty Edwards et Nadine Fabry, Dali et Tarantino, Woody et Bowie, mes enfants, Tapiés, MA, Léonard et Gaudy, et ... Brel... et ..., pffff, les gens, les rencontres, les choses, en fait, la vie!»

« Le tableau devrait être un objet investi par l'artiste d'une énergie mentale (...) qui, touchée par un spectateur à la sensibilité appropriée, déclenche des émotions déterminées. »Antoni Tàpiès (1923-2012)»

**Lieu d'exposition : Espace culturel de Hansez, Chemin de la Chapelle 4 à 4877 Olne.**

#### Roger Balaes

Domaine artistique / créatif : peinture – aquarelle



«Aquarelliste autodidacte, j'ai suivi quelques ateliers : Fondation Folon (La Hulpe), atelier Cobalt Blue (Soumagne), cours Cao Bei-An, cours Roland Palmaerts.

J'aime également le dessin, la peinture, l'écriture et la photographie. »

**Lieu d'exposition : Espace culturel de Hansez, Chemin de la Chapelle 4 à 4877 Olne.**

## France Martin

Domaine artistique / créatif : peinture sur soie, peinture à l'huile, peinture à l'acrylique

« Institutrice maternelle de profession, je me suis toujours intéressée aux arts plastiques. En 1982, j'ai découvert la peinture sur soie et très vite j'ai participé à plusieurs concours organisés par la maison « Le Prince » à Paris, le Cercle des Beaux-Arts de Verriers, Christie à Soiron. A ce jour, j'ai eu la chance de participer à de très nombreux salons en Belgique, Allemagne, France et d'exposer mes œuvres et mes différents canaux d'expression : peinture sur soie, peinture à l'huile, peinture à l'acrylique. Pour moi, la peinture est avant tout une rencontre avec soi. Pour qui sait décoder l'écriture picturale, il y décèle des messages inconscients. »



**Lieu d'exposition : Espace culturel de Hansez, Chemin de la Chapelle 4 à 4877 Olne.**

## Régine Spits

Domaine créatif / artistique : travail de la terre, expression par la peinture (techniques diverses)

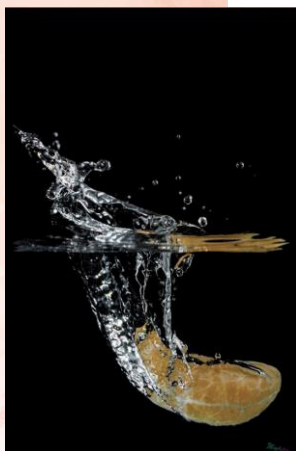
« Depuis de nombreuses années, tout en exerçant mon travail d'infirmière, je me sensibilise à différentes approches dans le domaine de la création en participant à des ateliers : aquarelle, artisanat, travail de la terre... Ce sont aussi mes bulles de liberté, de rencontre et d'étonnement, au contact de l'autre, dans la convivialité et la bienveillance. Le travail de la terre est une découverte récente, le rapport à la matière me ravit. »

**Lieu d'exposition : Espace culturel de Hansez, Chemin de la Chapelle 4 à 4877 Olne.**



### Murielle Sip-Kirkove

Domaine artistique / créatif : photographie



« Durant l'adolescence, j'appréciais immortaliser certains moments avec un simple appareil compact. C'est mon mari qui m'a fait découvrir la photographie plus artistique en me prêtant son appareil réflex. A cette époque, le numérique en plein essor était un atout pour l'apprentissage de la photographie à moindre coût, ce qui assura ma progression. Peu à peu, j'ai été attirée par la macrophotographie, qui permet de capturer le côté moins visible du monde qui nous entoure. Depuis quelques années, j'aime également jouer avec des techniques infographiques telles que posttraitements et manipulations de plusieurs photographies. Il y a quelques années, j'ai commencé à porter une attention particulière à la photographie de collision de gouttes d'eau, ce qui m'a conduit à construire un système électronique pour faciliter l'exécution de ce genre de photographies. Depuis, j'apprécie de plus en plus construire des systèmes dédiés à de la photographie expérimentale ainsi que des accessoires de studio. Mon nom d'artiste est Myel. »

Mes créations se trouvent sur mon site Web: <http://treedee-picz.be/gallery3/index.php/Myel>. »

**Lieu d'exposition : Espace culturel de Hansez, Chemin de la Chapelle 4 à 4877 Olne.**

## La balade artistique

- Lieu de départ : devant la salle Théo Dubois, rue du Presbytère 8 à 4877 Olne
- Date et heure : dimanche 16 octobre 2022 à 14h00
- Guide : Francine Kalbusch - artiste olnoise et guide touristique pour la Maison du Tourisme Pays de Herve
- En détails :
  - Notre balade reliera différentes salles d'exposition (salle Théo Dubois, Maison paroissiale Saint-Sébastien, salle des Conseils, Espace culturel de Hansez) et comprendra quelques arrêts permettant d'en apprendre davantage sur le patrimoine architectural, paysager et historique olnois.
- Le parcours est tracé sur notre carte A3 annexe «Nos exposants en un coup d'œil »
- Nombre de km : 7,7
- Niveau de difficulté : moyen (accessible aux poussettes notamment)
- Durée : 4h00, arrêts et visites compris
- Participation gratuite – Sans inscription
- Dégustations possibles dans les points gourmands



©Freddy Creuen

# Nos animations pour enfants et/ou adultes



## Un artiste sommeille en chacun de nous...

La bibliothèque d'Olné vous propose une halte  
pour vous essayer à l'art.

Ici, un seul mot : OSER

Oser s'exprimer...et se découvrir une âme d'artiste.

En s'inspirant d'oeuvres d'artistes reconnus, les animatrices vous  
proposeront différents ateliers et diverses techniques artistiques.

À vous de choisir...

La durée de votre halte dépendra  
de votre souhait (entre 15 minutes et 2 heures)

Ces ateliers se vivent seul, en famille ou entre amis.

Les enfants seront accompagnés par au moins un adulte.

GRATUIT

Sans réservation

Les ateliers sont accessibles à tous les artistes en herbe  
de 3 ans à 113 ans.

### Quand ?

Les ateliers seront accessibles entre 14 et 17 heures,  
le dimanche 16 octobre



**Où ?**  
Espace culturel de Hansez  
Chemin de la chapelle 4 - 4877 Olné



# Nos animations pour enfants et/ou adultes

## **Peinture et coloriage – pour enfants**

**Samedi 15 octobre de 14 à 17 heures**

**Espace culturel de Hansez, Chemin de la Chapelle 4**

Animateur : l'artiste Olivier Keutgens

### **Peinture d'une illustration**

- Age minimum : 6 ans
- Coût de participation : 5€
- Les enfants sont encouragés à venir avec un tablier ou un vieux vêtement pour éviter de se salir.

### **Coloriage et confection d'un petit cadre photo avec un coloriage plastifié.**

- Age minimum : 4 ans
- Coût de participation : 3€
- Les enfants sont encouragés à venir avec une photo de petit format (A6 environ), sans obligation.

### **Coloriage libre de dessins d'animaux réalisés par Olivier Keutgens**

- Age : pour tous les enfants à partir de 4 ans
- Gratuit

## **Animations artistiques – tous publics**

**Rue Hansez 38 à 4877 Olne**

Animatrice : l'artiste Adriana Baldo

### **Démonstration de peinture à la gouache**

- **Samedi 15 octobre, de 15 à 16 heures**

### **Démonstration de peinture au pastel sec**

- **Dimanche 16 octobre, de 15 à 16 heures**

# Où se restaurer ?

**Parce qu'organiser un Parcours d'artistes, c'est aussi mettre en lumière nos talents culinaires...**

## **Nos points gourmands sucrés et salés sur le Parcours**

La salle Théo Dubois et l'Espace culturel de Hansez accueilleront chacune un point gourmand salé, un point gourmand sucré et un bar.

- «Point gourmand salé » avec produits apéritifs locaux ouvert de 11 h 30 à 13 h 30
  - «Point gourmand sucré » du boulanger-pâtissier Jean-Philippe Somja – ouvert de 14 à 17 heures
- Bar ouvert de 10 à 18 heures

## **Brasserie – restaurant**

**Espace Les Montagnards**  
**Chemin des Ecoliers 5 - 4877 Olne**  
**0496/606.003**

**Horaires et infos :**

<https://www.facebook.com/lesmontagnardsolne/>

## **Nos commerçants et producteurs locaux**

*Attention: tous les commerçants/producteurs cités disposent de leurs propres horaires spécifiques.*

**Boucherie charcuterie artisanale Laurent Juprelle**  
**Rue Village 15 à 4877 Olne**

Cette boucherie vend notamment de la viande provenant de producteurs olnois, des boudins artisanaux olnois Lev'Gos ainsi que quelques produits du terroir dont des légumes de saison et de la bière L'Olnoise.

**Contacts et infos :** [info@laurent-juprelle.be](mailto:info@laurent-juprelle.be) - 0497 53 86 44 - <http://www.laurent-juprelle.be/> <https://www.facebook.com/laurentjuprelle/>

**Boulangerie - Pâtisserie Honnay-Galka**  
**Rue du Presbytère 4 - 4877 Olne**

En plus des pains, viennoiseries et pâtisseries maison, la boulangerie propose des produits locaux : beurre – maquées et œufs de la Ferme du Bois d'Olne, différentes confitures, sirop de poires et pommes, bière L'Olnoise...

**Contacts et infos :** 087/26.75.04  
<https://www.facebook.com/boulangeriehonnaygalka/>

## **La Ferme du Bois d'Olne**

**Ferme de Thierry Debougnoux et Audrey Lecoq**  
**Chemin du Bois d'Olne 23 – 4877 Olne**

Thierry Debougnoux et Audrey Lecoq sont notamment producteurs de lait et transformateurs de produits au lait cru. En vente à la ferme : beurre et différentes sortes de maquées fabriquées exclusivement avec du lait de la ferme.

**Fermé le week-end.**

**Contacts et infos : 087/26.71.60**

**<https://www.facebook.com/lafermeduboisdolne/>**

## **La Ferme de Monsieur et Madame Havelange**

**Les Fosses 2 à 4877 Olne**

La ferme de Kelly et Hugues Havelange compte 65 vaches laitières Montbéliard et Fleckvieh destinées à la production de lait. Toutes les vaches laitières sont nourries à l'herbe, au foin et pâturent dans les prés. En 2019, le couple a ouvert un petit magasin à la ferme et y propose des fromages, salaisons, œufs, glaces, chocolat, confitures... Parmi les produits laitiers proposés et fabriqués à base de lait de foin de la ferme se trouve le fromage d'alpage «La Meule du Plateau ». Ce fromage est confectionné par la Fromagerie du Plateau (Herve Société).

**Fermé dimanche. Contacts et infos : 0496/972935**

## **La Ferme dans l'assiette**

**Ferme de Jérôme Debruxelles et Frédéric Bronne - Maraîchers –**  
**Agriculture naturelle et raisonnée**

**Hansez 51 à 4877 Olne**

Les maraîchers proposent légumes et fruits de saison mais également des oeufs frais, du poulet fermier, des colis de viande bovine...

**Fermé dimanche.**

**Contacts et infos : <http://www.lafermedanslassiette.be>**

**<https://fr-fr.facebook.com/pages/category/Farm/La-ferme-dans-lassiette-1517428368343865/>**

# Remerciements

## Remerciements

Nous remercions chaleureusement

- o tous les artistes exposants
- o notre guide Francine Kalbusch qui a mis sur pied la balade artistique
- o la scénographe Geneviève Babe pour son aide précieuse
- o le boulanger-pâtissier Jean-Philippe Somja pour la tenue des points gourmands sucrés
- o nos producteurs locaux
- o nos fournisseurs
- o nos partenaires :

Le Centre culturel de Soumagne et particulièrement sa graphiste Laurianne Laboulle.

La Maison du Tourisme du Pays de Herve.

Le Centre de prêt de matériel de la Fédération Wallonie-Bruxelles.



## **Rendez-vous sur [www.olne.be](http://www.olne.be) pour les dernières mises à jour**

Pour respecter les délais organisationnels, les inscriptions des artistes au Parcours ont été clôturées en août 2022. Toute (dés)inscription ultérieure n'a pu être intégrée à cette brochure mais sera renseignée :

- sur notre site [www.olne.be](http://www.olne.be) et notre événement Facebook
- sur la carte annexe « Nos exposants en un coup d'œil »

N'hésitez pas à les consulter avant toute visite !

## **Informations complémentaires :**

[www.olne.be](http://www.olne.be)

[www.facebook.com/communedolne](https://www.facebook.com/communedolne)

## **Contact :**

Service communication de l'administration communale d'Olné

Astrid Huyghe >087/26.02.81 ou [astrid.huyghe@olne.be](mailto:astrid.huyghe@olne.be)

