

Oline *Info*

Histoire d'avenir



Calvaire de Herdavoie

Changements chez Intradel - p. 4
Un pépin à la maison ? Soyez plus malin que les réparateurs malhonnêtes - p. 7
Tous les stages olnois - pp. 12-13
Tous les événements estivaux - dès p. 14

Ma commune

■ Ma commune	pp. 2-6	■ Associations	pp. 17-18
■ Prévention (Secours-Police)	pp. 7-9	■ CPAS	p. 18
■ Nos écoliers	pp. 10-13	■ Publicités	pp. 19-20
■ Événements	pp. 14-17		

LES DÉCISIONS RÉCENTES DU CONSEIL COMMUNAL

Séance du 16 février 2026 :

- **Bien-être animal** : demande de subvention pour les soins vétérinaires aux animaux errants ou sauvages
- **GAL Pays de Herve** : prolongation de l'avance de trésorerie
- **Finances** : octroi de subsides à la Maison Paroissiale de Saint Sébastien, au Comité des Jeunes d'Olne et à l'Association Femmes, Femmes, Femmes & Cie
- **Patrimoine** :
 - Acquisition du Four à Pain
 - Accord de principe sur la cession de la Source de Tancre
 - Accord sur l'acquisition de biens (Hansez et Pied du Thier)
- **CLDR** : approbation du rapport annuel 2025
- **Enseignement** :
 - Modification de la composition de la commission de recrutement pour la Direction de l'École Communale
 - Approbation de la convention « Stationnement vélos dans les écoles »
- **Accueil Temps Libre** :
 - Mise à jour des ROI et des projets d'accueil pour les accueils extrascolaires, les ateliers du mercredi et pour les moniteurs des Vacances Actives
 - Renouvellement de l'agrément « Vacances Actives 2026-2029 »

Séance du 16 mars 2026 :

- **Fabriques d'église** : approbation des comptes 2025 pour les fabriques Saint-Hadelin et Saint-Sébastien
- **Finances** : octroi de subsides aux Temps Libre Olnois et à la Confrérie du Lev'Gos
- **RCA** : approbation des comptes annuels 2025, prise d'acte du rapport d'activité et décharge des membres des organes de gestion et de contrôle pour 2025
- **Enseignement** : ratification de la lettre de mission du Directeur d'École Communale

Séance du 20 avril 2026 :

- **Finances** :
 - Prise d'acte de l'encaisse du Receveur au 4ème trimestre 2025
 - Octroi d'un subside au Comité « Fosses Berger »
- **CLDR / Patrimoine** : approbation d'une convention avec le GAL Pays de Herve relative au projet d'archivage
- **Urbanisme** : autorisation d'ester en justice dans le cadre d'un recours accepté par le Gouvernement Wallon
- **Intercommunale** : approbation des points à l'ordre du jour de l'AG d'IMIO
- **Divers** : positionnement de la commune par rapport aux missions jugées prioritaires de la Province

Retrouvez les PV complets des conseils communaux sur www.olne.be/vie-politique/conseil-communal/pv-des-conseils-communaux.

NOS HORAIRES D'ÉTÉ

Services Etat civil, Population et Etrangers : adaptations

Du 1^{er} juillet au 31 août 2026, le service Population sera accessible les matinées de 9 à 12h. Une permanence sera assurée en soirée (de 18h30 à 19h30) les lundis 6 juillet et 3 août 2026.

Le service Etat civil et le service Etrangers resteront accessibles uniquement sur rendez-vous.

Service Urbanisme : maintien des horaires habituels

Le service Urbanisme est :

- accessible uniquement sur rendez-vous ;
- joignable par courriel (urbanisme@olne.be) ou par téléphone du lundi au vendredi de 13h30 à 16h.

Bibliothèque

La bibliothèque maintient ses horaires habituels mais sera fermée du 17 au 31 août 2026 inclus.

En raison de la Fête à Olne, l'Administration communale sera fermée le 31 août (toute la journée) et le 1er septembre 2026 après-midi.

N'OUBLIEZ PAS LA KIDS-ID

En cas de voyage à l'étranger votre enfant doit être en possession d'une carte d'identité avec photo. Celle-ci peut aussi vous être réclamée par les hôpitaux, pharmacies, etc.

Notre commune délivre la Kid's card au prix de 8,10 €. Pour l'obtenir, présentez-vous au service Population **accompagné**

de votre enfant (voir nos horaires sur www.olne.be).

Munissez-vous d'une photo récente sur fond clair (les normes sont les mêmes que pour les adultes). Attention : le délai de délivrance est de + ou - 3 semaines > pensez-y tôt assez.

En voyage ?
N'oubliez pas
la Kids-ID



ibz

DÉCLARATION D'IMPÔT 2026 : AIDE PAR TÉLÉPHONE DU SPF FINANCES

Vous souhaitez faire remplir votre déclaration d'impôt par un collaborateur du SPF Finances ? Le SPF Finances vous aide par téléphone, uniquement sur rendez-vous. Vous pouvez prendre rendez-vous jusqu'au 29 juin 2026.

Infos complètes et prises de rendez-vous : <https://fin.belgium.be/fr/particuliers/declaration-impot/rentrer-declaration/declaration-impot/aide/prendre-rendez-vous-en-ligne>
Pour toute question sur la prise de rendez-vous, consultez l'adresse ci-dessus ou téléphonez au 02/575 56 67.



AIDEZ-NOUS À FAIRE STÉRILISER LES CHATS ERRANTS/SAUVAGES



La commune d'Olne poursuit, en collaboration avec le SPW, la campagne pour le bien-être animal entamée en 2023. Grâce à celle-ci, tous les soins vétérinaires aux animaux errants/sauvages apportés chez le vétérinaire par des citoyens olnois (stérilisation des chats errants/sauvages + soins urgents aux animaux errants/sauvages) seront entièrement financés par la commune d'Olne jusqu'au 31 mars 2027.

Cette campagne vise particulièrement à stériliser les chats errants/sauvages afin de faire baisser les statistiques d'abandon et de surpopulation.



Si vous habitez Olne et que vous souhaitez participer à cette campagne, nous vous demandons, d'ici le 31 mars 2027 au plus tard, de :



contacter par téléphone l'un des deux cabinets désignés par le Collège communal d'Olne et fixer un rendez-vous pour pratiquer les soins susmentionnés

> Docteur Marie Vaessen, Voie des Ardennais 24 à 4877 Olne 0472/96 93 18 - www.veterinairevaessen.be



Sur rendez-vous. Merci de prévenir au préalable du jour de la capture.

> Cabinet vétérinaire Senden et Humier, Rue Pierre Curie 26 à 4630 Soumagne 04/377 46 73 - www.veterinairesoumagne.be



Prise de rendez-vous obligatoire avant toute visite



capturer l'animal concerné et le conduire chez le vétérinaire > attention : il est obligatoire que celui-ci soit errant/sauvage, aucun soin ne sera gratuit pour les animaux domestiques

Vous avez besoin d'une cage-trappe pour capturer un chat ? La commune d'Olne en prête

> contactez le 087/26 02 81 ou astrid.huyghe@olne.be



venir rechercher l'animal après les soins pour le relâcher dans la nature

Si les conditions ci-dessus sont bien remplies, aucune somme ne vous sera facturée, l'entièreté des soins sera payée au vétérinaire par la commune grâce à une subvention du Service public de Wallonie, Département du Bien-être animal.



SUPPRESSION DU BON PMC

Intradel réduit les frais annexes pour maîtriser les coûts

Intradel veille en permanence à maîtriser les coûts tout en maintenant un service de qualité.

Le bon PMC n'existe plus*

En mettant fin au bon PMC, Intradel supprime d'importants coûts supplémentaires, qui étaient auparavant intégrés au coût global du service.



Ce changement permet de maîtriser les coûts du service, sans impact sur sa qualité ni sur les modalités de collecte.

*Décision de l'Assemblée Générale du 18 décembre 2025.

COMBIEN PÈSE TON STYLE?

REÇOIS UNE PRIME

MIEUX COMPRENDRE LE POIDS DE NOTRE SHOPPING SUR LA PLANÈTE

TON SHOPPING FAIT SON POIDS

Découvre l'envers de la fast-fashion à travers un parcours de sensibilisation. Scanne le QR code et reçois une prime sur tes achats de seconde main dans les magasins participants. Participe aussi à des ateliers, des visites et d'autres activités stylées. Vous n'avez pas accès à internet? Contactez-nous au 04 240 99 12

*une prime par ménage résidant dans une commune participante.



COLLECTES DE SANG DE LA CROIX-ROUGE EN 2026

Les prochaines collectes de sang de la Croix-Rouge sont programmées aux dates suivantes :

- vendredi 10 juillet 2026 de 16h45 à 20h
- vendredi 9 octobre 2026 de 16h45 à 20h00

Lieu : Ecole communale d'Olne, Chemin des écoliers 3 à Olne



- ### Ce qui ne change pas :
- Le prix de 3€, depuis 2014.
 - Toujours disponible dans les commerces habituels.
 - Le service PMC continue normalement.
 - Les consignes de tri restent identiques.

PAPIERS - CARTONS

- propres
- uniquement dans le conteneur
- pas de ramassage au sol

CONTENEURS : ADAPTATION DU PRIX DES SERRURES

Dans le cadre de la gestion des conteneurs individuels destinés à la collecte en porte à porte, Intradel nous informe qu'une adaptation du prix des serrures installées à la demande des citoyens est appliquée depuis ce 30 mars 2026 : le tarif unitaire des serrures est passé de 30 à 40 euros TVAC et ce, pour tenir compte de l'augmentation des coûts d'achat et de placement. Ce tarif n'avait pas été indexé depuis de nombreuses années et, malgré l'indexation, reste à ce stade légèrement inférieur au prix de revient réel. Le formulaire de demande mis à jour est disponible sur le site <https://www.intradel.be/>.

TITRES-SERVICES / ALE D'OLNE

Marre du repassage ? Confiez votre linge à des professionnels !

La centrale de repassage de l'Agence Locale pour l'Emploi vous propose un service rapide, soigné et de qualité, réalisé avec le plus grand professionnalisme.

Personnes de contact & horaires

Adresse
Rue Village 93
4877 Olne
Téléphone
087 37 77 62

E-mail

titres.services@ale.olne.be

Équipe de contact

- Directrice : Madame Christine Rémant
- Assistante de direction : Madame Silvia Leone

- ✓ Repassage impeccable
- ✓ Travail minutieux
- ✓ Délais respectés
- ✓ Accueil chaleureux

Horaires

Du lundi au jeudi : 8h à 16h
Le vendredi : 8h à 14h

Gagnez du temps et allégez votre quotidien.

Déposez vos vêtements, nous prenons soin du reste

Heures d'ouverture du bureau

- Lundi, mardi, jeudi et vendredi : de 8h00 à 16h30
- Mercredi : de 8h00 à 12h00

Christine & Silvia, vos alliées du quotidien !

Toujours à votre écoute, nous vous accompagnons pour trouver la perle rare :

- ✓ une aide-ménagère fiable,
- ✓ disponible,
- ✓ et adaptée à vos besoins.

Disponibilité, bonne humeur et service de qualité garantis !

SERVICE D'ACCOMPAGNEMENT EN ACCUEIL DE TYPE FAMILIAL



(AGRÉE PAR L'AVIQ - BRANCHE HANDICAP)

SERVICE ATTACHÉ À L'AIGS ASBL



« Accueillir, c'est semer une graine d'avenir »

Notre Service d'Accueil Familial « L'Albatros », agréé par l'AVIQ Handicap, a pour mission essentielle d'offrir à des personnes porteuses d'une déficience (enfant et adulte) un cadre de vie chaleureux, stable et sécurisant, au sein de familles d'accueil accréditées. Cette forme d'accueil met au centre la relation humaine, la participation sociale et le respect du rythme de chacun. L'objectif principal est ainsi de favoriser l'épanouissement, l'inclusion et l'autonomie de la personne accueillie en lui permettant de vivre dans un

environnement familial soutenant.

Notre travail s'articule autour de plusieurs axes essentiels. Nous assurons d'abord l'accréditation et la préparation des familles candidates, afin de garantir leur disponibilité, leurs compétences relationnelles et leur capacité à offrir un accueil de qualité. Cette étape comprend des entretiens et des visites à domicile.

Une fois l'accueil mis en place, le service garantit un accompagnement régulier, individualisé et soutenu tant pour la personne accueillie que pour la famille d'accueil. Nos professionnels assurent un suivi social et administratif, veillant au bien-être, à la sécurité et au respect des projets de vie de chacun. Nous travaillons également en étroite collaboration avec les familles d'origine, les partenaires institutionnels et les intervenants extérieurs, dans une dynamique de réseau.

Notre service accompagne ainsi des projets d'accueil à long terme pouvant se dérouler à temps plein ou à temps partiel (weekends, vacances, ...).

« Une présence, un sourire, un repère : et si c'était vous ? »

Où nous trouver ?

Rue de l'Égalité, 250
4630 Soumagne

Nous contacter ?

04/345.90.45 - 0475/71.71.57
plf.albatros@aigs.be



DISTRIBUTION DE COUGNOUS : MERCI AUX BÉNÉVOLES DE LA CLDR ET AUX ÉCOLIERS

Le 21 janvier dernier, en collaboration avec la Commission Locale de Développement Rural d'Olne, les enfants de nos écoles ont rendu visite aux Olnois âgés de plus de 70 ans afin de leur présenter leurs vœux et de leur remettre un cougnoû offert par la commune et le CPAS d'Olne.

Un grand merci aux bénévoles de la CLDR et aux écoliers pour cette distribution !

GALERIE DES TRAVAUX



Restauration des toitures de l'ensemble des abris bus



Abris bus - réparations des toitures



Sablage et rejointoyage du mur arrière du cimetière d'Olné

Découvrez notre galerie online

Envie d'en savoir plus sur le travail réalisé au quotidien par les services Voirie et Travaux ? Davantage de clichés sont à découvrir sur www.olne.be



Travaux d'élagage



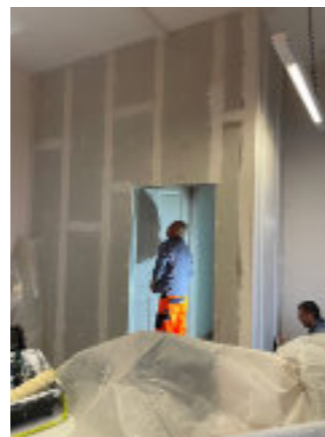
Travaux de liaison cyclo piétonne entre Olné et Hansez



Modification de l'éclairage dans le bas de la rue Village et suppression des anciens poteaux de béton



Début des travaux d'égouttage dans le début de la rue Falise et pose d'une nouvelle canalisation d'eau



Aménagements intérieurs, pose de cloisons



Après le renforcement du réseau électrique par Resa, réfection complète d'une partie de la voirie rue de Hansez

Prévention - Secours - Police

PROLIFÉRATION DE RATS : LA COMMUNE POURSUIT SA CAMPAGNE DE DÉRATISATION EN 2026

Suite aux demandes de plusieurs citoyens faisant part de soucis de rats à leur domicile ou à proximité immédiate, les autorités communales avaient lancé en novembre 2020 une campagne de dératisation menée par une entreprise privée spécialisée. Cette campagne traite le réseau d'égouttage, les abords des ruisseaux, les bâtiments communaux et sous-dépendances communales ainsi que les interventions chez les particuliers qui en font la demande préalablement. Une entreprise privée a ensuite été mandatée par la commune pour poursuivre la campagne chaque année, en mars et septembre. Pour 2026, les autorités communales ont décidé de fixer les campagnes aux dates suivantes : les 19 et 20 mars et les 24 et 25 septembre 2026.



Crédit : <https://freesvg.org/>

Si vous êtes confrontés à une prolifération de rats à votre domicile ou dans votre jardin et que vous souhaitez vous inscrire pour la campagne des 24 et 25 septembre 2026 (intervention gratuite), nous vous invitons à transmettre vos coordonnées complètes (nom + adresse complète + numéro de contact) au service Communication de la commune : Astrid Huyghe - astrid.huyghe@olne.be - 087/26 02 81. Le service recensera toutes les coordonnées et les transmettra à l'entreprise privée. **Date limite de transmission des coordonnées à la commune pour cette campagne : vendredi 18 septembre 2026 à 12h00.**

Attention > sont exclus des demandes : les commerces, les agriculteurs, les exploitations de quelque nature que ce soit, les bâtiments industriels et les endroits privés où une intervention conséquente de dératisation doit être réalisée.

Nous profitons également de cet encart pour vous rappeler que nous mettons à votre disposition des sachets de graines empoisonnées (à l'administration, rue Village 37) que vous pouvez placer à divers endroits de votre habitation pour contribuer à la réduction du nombre de nuisibles.

UN PÉPIN À LA MAISON ? SOYEZ PLUS MALIN QUE LES RÉPARATEURS MALHONNÊTES

Une fuite d'eau, des toilettes bouchées ou une coupure de courant soudaine... Certaines réparations ne peuvent pas attendre. Mais malheureusement, tous les réparateurs ne sont pas fiables. Certains professionnels facturent des coûts excessifs, utilisent des prix « à partir de » vagues ou mettent sous pression pour accepter rapidement leur service.

C'est pourquoi le SPF Economie lance une campagne pour aider les habitants à éviter les problèmes.

Comment les réparateurs malhonnêtes vous trompent-ils ?

- Ils vous attirent en annonçant un prix bas au téléphone ou en ligne, puis ajoutent de nombreux frais une fois sur place.
- Ils ne donnent pas d'information claire sur le prix total.
- Ils vous mettent sous pression pour que vous décidiez ou payez immédiatement.
- Ils utilisent des documents peu clairs ou des bons de travail vierges.
- Leur présence en ligne est limitée ou peu fiable.

Comment trouver un réparateur fiable ?

- Demandez des recommandations à vos amis, votre famille ou vos voisins.
- Ne contactez pas uniquement la première entreprise trouvée via un moteur de recherche.
- Vérifiez les avis en ligne et l'ancienneté du site web.
- Comparez les prix et demandez, si possible, plusieurs devis.

3 conseils en or pour vous protéger lors d'une réparation urgente

1. Demandez toujours une estimation écrite à l'avance. Vous avez droit à une information claire et complète sur le prix avant le début des travaux.
2. Renseignez-vous par téléphone sur tous les coûts. Informez-vous sur les frais de déplacement, le prix des pièces et ce qui est inclus.
3. Soyez particulièrement vigilant face aux prix bas ou « à partir de ». « Débouchage à partir de 50 euros », le contenu de

l'annonce est attractif, mais cache souvent de nombreux frais supplémentaires.

Vos droits en tant que consommateur

Vous pouvez refuser que les travaux commencent tant que vous n'avez pas reçu un prix clair.

Vous n'êtes pas obligé de payer immédiatement. Si vous subissez une pression, contactez la police.

Conservez toutes les communications, devis et factures.

Ne signez jamais de bons de travail vierges ou des documents que vous ne comprenez pas.

Vous trouverez plus d'informations et de conseils pratiques sur pepinalamaison.be.



economie
SPF Economie, P.M.E., Classes moyennes et Énergie

economie.fgov.be
0800 120 33

.be



Publication de la Zone de secours V.H.P. - Département prévision - Mars 2026

Lors d'un accident grave, les services de secours doivent prendre en charge les victimes le plus rapidement possible. C'est vital ! Mais lorsque des embouteillages se forment — ce qui arrive fréquemment après un accident de la route, notamment sur les autoroutes — leur intervention peut être fortement ralentie. C'est là qu'intervient **le couloir de sécurité** : une règle simple, efficace... un geste collectif qui ne demande pas un grand effort !



Depuis le 01/10/2020 en Belgique, la bande d'arrêt d'urgence n'est plus utilisée comme couloir de sécurité car elle n'est pas continue sur tout le réseau et peut être obstruée par un véhicule en panne. Elle a été remplacée dans la réglementation routière par le couloir de sécurité au milieu des voies, jugé plus clair, plus sûr et plus efficace.

QUAND ET COMMENT FAUT-IL APPLIQUER CETTE RÈGLE ?

La règle s'applique **dès qu'un ralentissement ou un embouteillage se forme, même si aucun véhicule d'urgence n'est encore visible.**

Sur une route avec au moins deux bandes dans le même sens :

- Les véhicules sur la bande la plus à gauche serrent **le plus à gauche possible.**
- Les véhicules sur les autres bandes serrent **le plus à droite possible.**

Et hop ! Un passage se crée au milieu : le fameux couloir de sécurité.

C'est un peu comme ouvrir une fermeture éclair... sauf qu'ici, au bout, il y a peut-être une vie à sauver.

POURQUOI C'EST IMPORTANT ?

Des études montrent que le couloir de sécurité permettrait :

- de faire gagner jusqu'à **4 minutes** aux services d'intervention ;
- d'**augmenter de 40 % les chances de survie** des victimes.

En Wallonie, on compte environ **800 accidents corporels par an sur autoroute**, dont une trentaine mortels. Quatre minutes peuvent sembler longues quand on attend dans sa voiture. Elles sont cruciales quand on attend une ambulance.

UN EFFORT COLLECTIF

Le système ne fonctionne que **si tout le monde participe.**

Une seule voiture mal positionnée peut bloquer un véhicule de secours.

Former un couloir de sécurité, c'est simple. C'est rapide.

Et c'est peut-être, un jour, ce qui permettra aux secours d'arriver plus vite... pour vous aider !

Alors, au prochain bouchon : on serre, on s'écarte... et on laisse le passage pour les secours !



Couloir de sécurité: Comment faire ?!

Scannez le QR code ci-joint et découvrez en vidéo, de façon simple et claire, la règle du couloir de sécurité.



Pour plus d'infos à ce sujet : www.zone-vhp.be - Département prévision : ☎ 087/479.822

LE RAVEL : UN ESPACE DE CONVIVIALITÉ POUR TOUS



Dans le but de garantir un espace de convivialité et de sécurité pour tous les utilisateurs du RAVeL (Réseau Autonome des Voies Lentes), la zone de police Pays de Herve mène en mai et juin une campagne de prévention et de contrôle. Cette initiative vise à informer et à sensibiliser les usagers à propos de leur

vitesse mais également des bonnes pratiques à adopter.

En pratique :

- des remorques préventives sont placées à deux entrées du RAVeL
- des patrouilles VTT sont organisées régulièrement par les différentes antennes pour assurer une présence active sur le terrain. Ces patrouilles ont pour mission d'être visibles, accessibles et d'interpeller les usagers sur les différents comportements transgressant le Règlement Général de Police (RGP) ou le code de la route. Les policiers de la zone de police vérifient par exemple la présence d'une sonnette sur le vélo ET sa bonne utilisation à l'approche d'autres usagers par l'arrière, la tenue des chiens avec une laisse courte, la possession de matériel de ramassage des déjections, la vitesse adaptée, l'absence de toute catégorie d'usager non autorisé, etc.
- des contrôles planifiés sont également mis en place. L'objectif principal de ces contrôles est, dans un premier temps, préventif. Ainsi, pour autant que l'infraction ne constitue pas un danger pour les autres usagers, le contrevenant reçoit d'abord un avertissement en cas de première infraction. Mais attention : il y a verbalisation systématique dans les autres cas, notamment en cas de mise en danger manifeste d'autres usagers ou de récidive

Rappelons qu'en cas d'infraction au Règlement Général de Police (RGP), une amende administrative s'élevant jusqu'à 500 euros pourrait être infligée. En cas d'accident, la responsabilité civile du contrevenant pourrait également être engagée avec le risque que les assurances se retournent contre le fautif.

A travers cette action, la police souhaite avant tout promouvoir un usage respectueux et sécurisé du RAVeL. « Nous comptons sur la coopération de toutes et tous pour faire de cet espace un lieu agréable et sûr pour chacun. Restons courtois... »

NOUVEAUTÉ DU 112 : VOUS POURREZ DÉSORMAIS CHOISIR VOTRE LANGUE

La sécurité de nos concitoyens et l'intervention des secours dépendent souvent de la clarté des informations échangées lors de l'appel d'urgence. Afin d'améliorer cette prise en charge, les provinces de Namur et Limbourg avaient été initialement sélectionnées, en janvier 2026, pour mener un projet pilote novateur concernant le numéro d'urgence 112. **Notre province est à présent appelée à se joindre à ce projet pilote.**

Aujourd'hui, lorsque vous composez le 112, vous choisissez le type d'aide (pompiers/ambulance ou police). Sous l'impulsion du SPF Intérieur, la procédure s'améliore pour vous garantir une aide plus rapide et plus précise. En situation de stress ou de panique, il est plus facile de pouvoir s'exprimer dans sa propre langue. **C'est pourquoi, après avoir sélectionné l'aide médicale urgente ou l'aide des pompiers, le système vous proposera désormais de choisir l'une des langues nationales : français, néerlandais ou allemand.**

Ce choix vous dirigera vers l'opérateur le plus qualifié :

- si vous choisissez le **français**, votre appel est traité par une centrale d'urgence wallonne
- si vous choisissez le **néerlandais**, votre appel est traité par une centrale d'urgence flamande
- si vous choisissez l'**allemand**, votre appel est traité prioritairement par un opérateur germanophone de la centrale d'urgence de Liège

Un atout pour nos citoyens en déplacement

Cette nouveauté est cruciale pour les habitants de notre province qui se déplacent, travaillent ou séjournent à proximité de la frontière linguistique et qui parfois se voient dirigés vers la centrale d'urgence 112 de Limbourg. Si vous avez besoin d'une aide des pompiers ou d'une aide médicale urgente depuis le Limbourg, par exemple, il vous est désormais possible d'être aidé en français ou en allemand, et vous serez immédiatement redirigé vers un opérateur francophone ou germanophone.

Utilisez l'application 112 BE

Lorsque vous utilisez l'application 112 BE dans une province participant au projet pilote, si vous choisissez l'aide urgente des pompiers ou l'aide médicale urgente, votre appel sera immédiatement transféré à la centrale d'urgence appropriée.

Si ce projet pilote s'avère concluant, il sera étendu à l'ensemble du pays.



Nos écoliers



UNE VIE SCOLAIRE RICHE EN PROJETS !

Au sein de nos deux implantations, à Saint-Hadelin comme au cœur du village d'Olne, la vie scolaire est riche en projets qui rythment et dynamisent le quotidien de notre école communale.

Les initiatives sont nombreuses et variées : exposition photographique réalisée par les élèves de 6^e primaire à Olne, classes de dépaysement à Durbuy et à Wanne pour les élèves de 3^e et 4^e primaires de Saint-Hadelin, ateliers intergénérationnels en maison de repos et de soins pour nos 5^e primaires ou encore activités d'école du dehors destinées aux classes maternelles d'Olne. Autant d'expériences qui participent pleinement à l'épanouissement de nos élèves.

Par ailleurs, les élèves du primaire se sont également investis dans la création d'un spectacle sur le thème de la Belgique présenté lors du traditionnel souper spaghetti, organisé par notre dynamique Comité scolaire dont l'engagement constant contribue largement à la mise en place de projets au bénéfice de tous nos élèves.

Pour suivre notre actualité, n'hésitez pas à vous abonner à notre page Facebook en scannant le QR code.



ECOLE SAINT-LOUIS

LES PROJETS DU PRINTEMPS VARIÉS ET ATTRAYANTS !

La fête d'école a eu lieu fin mars sur le thème des souvenirs évoqués par trois élèves téméraires partis à la recherche de Jean-Luc et qui se sont retrouvés dans le grenier en train d'évoquer les coups de cœur musicaux des dernières décennies, autour d'un vieux coffre à souvenirs. Après le spectacle, restaurations, jeux divers, tombola et jeunes talents étaient au programme ! Cette fête très amusante a fait le bonheur de toutes les générations !

A la mi-avril, les élèves de la 3^{ème} à la 6^{ème} primaire sont partis en classes de mer à De Haan où ils ont vécu différentes expériences enrichissantes : la découverte de la plage sous un autre angle grâce aux explications d'un guide nature, la visite du Sea Life, la balade au cœur du Zwin et de sa réserve naturelle, le domaine de Raversyde, la promenade en cuistax, la légende des brumes racontée à la nuit tombante sur la plage... Ils sont rentrés chez eux avec des souvenirs plein la tête.

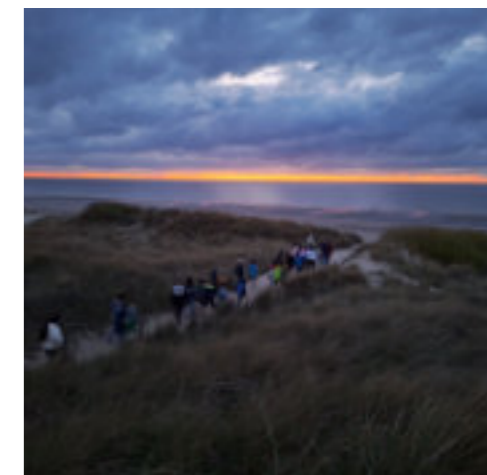
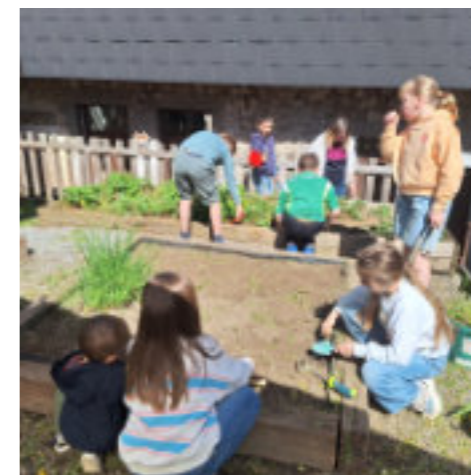
Dans le cadre de la venue de la caravane des sons, les enfants de maternelle et de primaire ont assisté au spectacle de Bloutch. Un spectacle qui aborde les émotions à travers la musique de manière pétillante. La jalousie, la mauvaise humeur, la colère, la joie, les choses qui rendent heureux, le fait de prendre l'air... sont autant de sujets revisités, chantés et dansés.

En mars et en avril, les élèves de 5^{ème}

année sont devenus des pros du vélo grâce aux activités de découvertes du code de la route et de la pratique même du vélo encadrés par Monsieur « Provélo » et par Monsieur Léon, papy bénévole au taquet et au braquet !

Fin avril, les élèves de maternelle accompagnés par des élèves de primaires ont préparé les potagers afin de planter et d'observer le fruit de leur travail dans les prochaines semaines...

Pour l'équipe éducative et les comités partenaires, Ivan Baguette, Directeur



Stages d'été Juil. 2026

06-10 Juillet

RCA OLNE - Aventure 105€

Hall Omnisports - Olne | 8-13 ans
Horaire : 9h-16h | Garderie 7h30-17h | olne.be

RACONT'ART - Théâtre 90€ + (10€)

"Créatures magiques"
Vaussale,6 - Olne | 7-12 ans
Horaire: 9h-16h | Garderie: 7h30-17h30 (+2€) | racont-art.be

13-16 Juillet

TRANSCEN'DANSE - Mini stage été 100€

Hall Omnisports - Olne | 3-6 ans
Horaire: 9h-16h | Garderie sur réservation | transcen-danse.be

13-17 Juillet

RACONT'ART - Cinéma 90€ + (10€)

"On tourne...Action!"
Vaussale,6 - Olne | 7-12 ans
Horaire: 9h-16h | Garderie: 7h30-17h30 (+2€) | racont-art.be

FOR SPORTS - Psycho & vélo 95€

Hall Omnisports - Olne | 3-5 ans
Horaire : 9h-16h | Garderie 8h-17h | forsports.be

FOR SPORTS - Fun games 120€

Hall Omnisports - Olne | 6-12 ans
Horaire : 9h-16h | Garderie 8h-17h | forsports.be

20-24 Juillet

MOTRI'SPORT - Multisports & vélo 75€

Hall Omnisports - Olne | 5 -12 ans | 0483/34.54.42
Horaire : 9h-16h | Garderie 8h-16h45 | motrisport.asbl@gmail.com

27-31 Juillet

FOR SPORTS - Mini tennis & cabanes 100€

Hall Omnisports - Olne | 3-5 ans
Horaire : 9h-16h | Garderie 8h-17h | forsports.be

FOR SPORTS - Trotinettes & rollers 95€

Hall Omnisports - Olne | 6-12 ans
Horaire : 9h-16h | Garderie 8h-17h | forsports.be

29-31 Juillet

RCA OLNE - Aventure 60€

Hall Omnisports - Olne | 13-16 ans
Horaire : 9h-16h | Garderie 7h30-17h | olne.be

NOS OPERATEURS



Stages d'été 2026
Commune d'Olne

Stages d'été Juil. Août 2026

27-14 Août

VACANCES ACTIVES La semaine.. 57€ (résident)/ 82€

École communale d'Olne | 2,5 - 15 ans
Horaire: 9h-16h30 | Garderie 7h30-17h | my.one.be

03 - 07 Août

LA FORME OLYMPIQUE - Football 90€

Terrain de foot d'Olne (rue Bouteille, 30) | 5-14 ans
Horaire : 9h-16h | Garderie: 8h-16h30 |
Inscription (par sms) : 0475/44.85.36 ou 0495/53.92.98

03 - 08 Août

TRANSCEN'DANSE 100€

Hall Omnisports - Olne | 3-6 ans
Horaire: 9h-16h | Garderie sur réservation | transcen-danse.be

7 ans et + | Horaire: 9h-18h 120€

17 - 21 Août

DIMENSION SPORT - Wally Top Chef 105€

Hall Omnisports - Olne | 3-8 ans | dimension-sport.be
Horaire: 9h-16h | Garderie payante: (7h30-8h) + (17h-18h)
Garderie gratuite: (8h-9h) + (16h-17h)

DIMENSION SPORT - Sports & vélo 109€

Hall Omnisports - Olne | 4-6 ans | dimension-sport.be
Horaire: 9h-16h | Garderie selon formule.

DIMENSION SPORT - Sports, danse et rythme 108€

Hall Omnisports - Olne | 6-9 ans | dimension-sport.be
Horaire: 9h-16h | Garderie selon formule.

DIMENSION SPORT - Sports & football 108€

Hall Omnisports - Olne | 7-10 ans | dimension-sport.be
Horaire: 9h-16h | Garderie selon formule.

DIMENSION SPORT - Escalade & multi 111€

Hall Omnisports - Olne | 8-12 ans | Formule danse ou jeux
Horaire: 9h-16h | Garderie selon formule | dimension-sport.be

DIMENSION SPORT - Sports & arts urbains 112€

Hall Omnisports - Olne | 10-13 ans
Horaire: 9h-16h | Garderie selon formule | dimension-sport.be

24-28 Août

RACONT'ART Résidentiel 190€ + (10€)

"La nuit des loups"
Vaussale,6 - Olne | 10-16 ans
Stage résidentiel: Accueil: 8h-9h - Départ: 16-17h | racont-art.be

NOS OPERATEURS



Stages d'été 2026
Commune d'Olne

Stage Aventure

Pour les 08-13 ans!

Du 06 au 10 juillet,
de 09h00 à 16h00

Garderie de 07h30
jusqu'à 17h00

Escalade
Course d'orientation
Journée en parc
Jeux sportifs

105€

95€ dès

Le deuxième enfant

Inscriptions sur
www.olne.be/rca-centre-sportif
Renseignements au 0475/63.64.76

Dès AOÛT 2026

LES 1/2 CANARDS
PRENNENT LEUR ENVOL!

1/2 CANARD → 1 CANARD = 1,10 €

Pourquoi ce changement ?
Pour simplifier le système de tickets et faire face à l'augmentation des coûts, nous avons choisi un fonctionnement plus clair avec un seul type de ticket.

IMPORTANT :
Les tickets « 1 CANARD » valent auparavant à 2,20 € seront désormais équivalents à 1,10 € à partir d'AOÛT 2026.
Les anciens tickets restent acceptés lors de la fête de Saint-Hadelin 2026.

COMITÉ SCOLAIRE - ÉCOLE COMMUNALE
Olne - St-Hadelin
Balade Gourmande du Papillon
Dimanche 7 juin 2026

Parcours - 5 km
Haltes gourmandes
Menu classique ou végétarien
Départs de 10h30 à 12h00
École d'Olne

Pas accessible aux poussettes
Convient aux porte-bébés
Bar & ambiance musicale à l'arrivée

Tarifs : 23 € / adulte + 18 € / enfant
 Paiement à l'avance

Inscription avant le 27 mai via le formulaire
<https://forms.gle/aUXDwZ9eSuzg9yAa8>
Places limitées !
Infos : comitescolaireolne@gmail.com 0478 17 57 79

Après le succès de nos derniers événements, nous avons le plaisir de vous inviter à notre désormais incontournable Balade Gourmande du Papillon, qui se tiendra le dimanche 7 juin 2026. Au programme : un parcours d'environ 5 kilomètres à travers les magnifiques sentiers de notre village, ponctué de plusieurs haltes gourmandes mettant à l'honneur des produits issus de notre terroir. Une belle occasion de (re)découvrir Olne autrement, en famille ou entre amis. Le départ se fera depuis l'école communale d'Olne, entre 10h30 et 12h00. Cette année encore, nous vous invitons à un véritable voyage culinaire. Pour prolonger le plaisir, la balade se terminera par un moment convivial dans une ambiance musicale. Un menu végétarien est prévu afin que chacun puisse pleinement profiter de la journée, et une boisson est comprise à chaque halte.

Les inscriptions se font uniquement en ligne (via formulaire ou QR code). Nous vous invitons à réserver vos places pour le 27 mai au plus tard, le nombre de participants étant limité. Le paiement se fait à l'avance, selon les modalités précisées lors de l'inscription.

Nous espérons vous voir nombreux pour partager ce moment chaleureux, devenu au fil des éditions un rendez-vous attendu de notre calendrier.

D'ici là, n'oubliez pas les prochaines dates à noter dans vos agendas :

- Le tournoi de pétanque de Riessonsart, le dimanche 2 août 2026
- La fête à Saint-Hadelin, les 8, 9 et 10 août 2026
- Notre brocante rue Faweux, le dimanche 9 août 2026

Ces événements sont autant d'occasions de se retrouver, de soutenir les projets de nos écoles et de faire vivre notre belle communauté.

À noter également qu'à partir d'août 2026, le système des tickets « canard » évoluera : leur valeur passera de 2,20 € à 1,10 €, dans un souci de simplification, et les demi-tickets seront supprimés. Nous vous invitons dès lors à utiliser vos tickets restants, leur valeur étant divisée par deux à partir de cette date.

Nous remercions chaleureusement tous les parents, enseignants, bénévoles et participants pour leur engagement et leur soutien. C'est grâce à vous que ces moments existent et continuent de grandir.

Au plaisir de vous retrouver très bientôt !

Et si vous souhaitez nous rejoindre, vous pouvez nous contacter par mail à comitescolaireolne@gmail.com



Le Comité scolaire

Événements

COMITÉ SCOLAIRE :
PARTICIPEZ À NOS
PROCHAINS
ÉVÉNEMENTS !

Avec l'arrivée des beaux jours, le Comité scolaire des écoles d'Olne et de Saint-Hadelin est heureux de vous retrouver pour la suite de ses activités, placées sous le signe de la convivialité et du partage.

Après le succès de nos derniers événements, nous avons le plaisir de vous inviter à notre désormais incontournable Balade Gourmande du Papillon, qui se tiendra le dimanche 7 juin 2026. Au programme : un parcours d'environ 5 kilomètres à travers les magnifiques sentiers de notre village, ponctué de plusieurs haltes gourmandes mettant à l'honneur des produits issus de notre terroir. Une belle occasion de (re)découvrir Olne autrement, en famille ou entre amis. Le départ se fera depuis l'école communale d'Olne, entre 10h30 et 12h00. Cette année encore, nous vous invitons à un véritable voyage culinaire. Pour prolonger le plaisir, la balade se terminera par un moment convivial dans une ambiance musicale. Un menu végétarien est prévu afin que chacun puisse pleinement profiter de la journée, et une boisson est comprise à chaque halte.

Les inscriptions se font uniquement en ligne (via formulaire ou QR code). Nous vous invitons à réserver vos places pour le 27 mai au plus tard, le nombre de participants étant limité. Le paiement se fait à l'avance, selon les modalités précisées lors de l'inscription.

Nous espérons vous voir nombreux pour partager ce moment chaleureux, devenu au fil des éditions un rendez-vous attendu de notre calendrier.

D'ici là, n'oubliez pas les prochaines dates à noter dans vos agendas :

- Le tournoi de pétanque de Riessonsart, le dimanche 2 août 2026
- La fête à Saint-Hadelin, les 8, 9 et 10 août 2026
- Notre brocante rue Faweux, le dimanche 9 août 2026

Ces événements sont autant d'occasions de se retrouver, de soutenir les projets de nos écoles et de faire vivre notre belle communauté.

À noter également qu'à partir d'août 2026, le système des tickets « canard » évoluera : leur valeur passera de 2,20 € à 1,10 €, dans un souci de simplification, et les demi-tickets seront supprimés. Nous vous invitons dès lors à utiliser vos tickets restants, leur valeur étant divisée par deux à partir de cette date.

Nous remercions chaleureusement tous les parents, enseignants, bénévoles et participants pour leur engagement et leur soutien. C'est grâce à vous que ces moments existent et continuent de grandir.

Au plaisir de vous retrouver très bientôt !

Et si vous souhaitez nous rejoindre, vous pouvez nous contacter par mail à comitescolaireolne@gmail.com



Le Comité scolaire

VENEZ DÉCOUVRIR
LES COUPS DE COEUR DU LIBRAIRE
PAR L'ÉQUIPE DE L'OISEAU LIRE À VISÉ

SAMEDI
30 MAI
10H
GRATUIT

Grand format ou poche, nouveautés ou ré-éditions, à emporter en vacances ou à déguster sur votre terrasse, la bibliothèque vous invite à découvrir les coups de « soleil » du libraire, Pierre Cerfontaine de l'oiseau-lire.

POSSIBILITÉ D'ACHAT SUR PLACE

Salle des Conseils
RUE VILLAGE 91 - 4877 OLNE
INFOS ET INSCRIPTIONS
BIBLIOTHEQUE@OLNE.BE
087 64 65 49

GRAND NETTOYAGE D'OLNE : MERCİ AUX PARTICIPANTS !

Bravo aux 183 Guides et Scouts d'Olne, aux 41 membres de la Royale Jeunesse Sportive Olnoise ainsi qu'aux 20 citoyens olnois qui ont pris part aux opérations de nettoyage communales, notamment le Grand nettoyage qui se déroulait cette année du jeudi 26 au dimanche 29 mars, en partenariat avec BeWaPP !

Un grand merci à tous pour les déchets récoltés un peu partout sur la commune !



nos belles HISTOIRES
POUR LES ENFANTS DE 3 À 7 ANS

MERCREDI
03 JUIN
14H30
GRATUIT

VOYAGE AU PAYS DES MINUSCULES

HISTOIRES ANIMÉES POUR PETITES ET GRANDES OREILLES

Regardez bien où vous mettez les pieds... et ouvrez grand vos oreilles ! Le mercredi 3 juin, la bibliothèque se transforme en un royaume miniature. Au ras du sol, entre les herbes hautes, se cachent des héros incroyables : des fourmis courageuses, des grillons musiciens et des papillons voyageurs. Rejoignez-nous pour cette aventure à taille d'insecte !

Bibliothèque d'Olne
RUE VILLAGE 37 - 4877 OLNE
INFOS ET INSCRIPTIONS
BIBLIOTHEQUE@OLNE.BE
087 64 65 49

Drôles de petites bêtes
BABILLAGES ET GAZOUILLES

DE 6 MOIS À 3 ANS

LES PTITS AUSSI, ÇA LIT !

Les mercredis « Babillages et Gazouillis », on profite d'un peu de calme pour aller à petits pas vers les histoires...

Ce mois-ci, la nature s'invite à la bibliothèque ! Nous vous proposons une parenthèse douce et ludique autour du monde des "Drôles de petites bêtes".

Temps des histoires (+/- 20 min) - Des lectures, des comptines et des chansons pour s'émerveiller et découvrir le plaisir des mots.

Exploration libre - temps de découverte sensorielle : bac à manipuler, figurines, livres à toucher seront à la disposition des bébés pour explorer le thème à leur rythme.

MERCREDI
10 JUIN
10H30
GRATUIT

Bibliothèque d'Olne
RUE VILLAGE 37 - 4877 OLNE
INFOS ET INSCRIPTIONS
BIBLIOTHEQUE@OLNE.BE
087 64 65 49

30 ANS D'OLNE-SPA-OLNE : AVIS DE RECHERCHE !

Créé en 1996, le trail Olne-Spa-Olne vivra le 22 novembre prochain sa 30ème édition. Pour cette occasion, nous souhaiterions rassembler un maximum d'archives notamment des coupures de presse, photos ou autres concernant ce trail.

Pourriez-vous éventuellement nous aider dans cette recherche ?

Pour tout envoi ou questions :

- o Jean-Claude PIRON
pironjc12@gmail.com
ou au 0498/04.79.96
- o Félix MORDANT
felix.mordant@gmail.com



D'avance un grand merci !



Olne : Dimanche 30 août 2026

Programme et itinéraire de la procession :
La procession se dirigera vers Froidbermont en compagnie de l'harmonie d'Aubel.

9h30 : Départ de l'église Saint-Sébastien, pour la procession.

10h00 : Premier reposoir au parking du terrain de football.

10h45 : Messe chez Monsieur Guy Charneau, chemin des Golets, 4.

11h45 : Deuxième reposoir chez Madame et Monsieur Dugart, rue Froidbermont, 12.

Vers 12h00 : Retour à l'église Saint-Sébastien. À partir de 12h30 : L'apéritif sera proposé dans les jardins de l'église.



Vous êtes toutes et tous les bienvenu(e)s.

Le conseil de fabrique d'Olne.

PROGRAMME DES ORGANISATIONS 2026-2027



La nuit olnoise : 10 octobre 2026 à 18h
- trail et marche (à confirmer)

Olne Spa Olne : 22 novembre 2026 à 8h - trail 71 km

A travers Olne : 13 décembre 2026 à 10 h
- trails 21 et 11 km

Le Trèfle : 10 janvier 2027 à 10h
- marathon en quatre boucles (12-11-10-9 km)

Le jogging en Duo : 14 février 2027 à 10h
- course nature 11 km

Olne Theux Olne : 14 mars 2027 à 9h - trail 35 km

Marche Adeps : 04 avril 2027 de 8h à 18h
- parcours de 5-10-15-20 km



Concours pour participer au Memorial Van Damme le 4 septembre 2026 (tirage au sort)

Tu as entre 13 et 15 ans et souhaites assister au Memorial Van Damme le vendredi 4 septembre 2026 ?

Participe à notre concours !!!

(formulaire à remplir par un parent avant le 19 juin 2026)

Toutes les infos sur www.olne.be ou auprès de l'administration communale d'Olne au 087/26 02 81



Save the date !

La Fête à Olne sera organisée du vendredi 28 août au mardi 1^{er} septembre 2026.

Organisation :
Comité des Fêtes Olne asbl

Associations

DES NOUVELLES DES

L'année 2026 a déjà été riche en découvertes et en rencontres conviviales :

en plus de nos deux réunions traditionnelles, le goûter de Nouvel-An et l'assemblée générale à la salle T. Dubois, nous avons été très nombreux à applaudir les « Marie-Claire » qui nous ont séduits avec leur répertoire de chansons pleines de joie de vivre et de spontanéité. Nous revenons d'un agréable city-trip à la découverte de Bréda, ville imprégnée d'histoire et d'Eindhoven à l'architecture tournée vers l'avenir! 2026 ne s'arrête pas là, voyez notre programme pour les mois prochains !

Voici le programme :

Le jeudi 28 mai : Balade vélo à Tongres 25 km
Rendez-vous à 9h15 au parking d'Olne pour départ à 10h à Tongres
Halte pique-nique à midi à Borgloon
Renseignements et inscriptions : Ghislain Senden
ghislain.senden@gmail.com 0477 64 13 13

Le jeudi 11 juin 2026 : Excursion à Anvers
Le programme détaillé vous parviendra bientôt !

Le jeudi 18 juin 2026 : Balade pédestre à la Passerelle de Caster
Rendez-vous à 13h15 au parking d'Olne pour départ à 14h à Lanaye
Renseignements et **inscription obligatoire** (pour réservation de la passerelle) : Ghislain Senden ghislain.senden@gmail.com 0477 64 13 13

Automne 2026 : Excursion au Jardin Japonais de Hasselt
Date et programme encore à fixer

Samedi 28 Novembre 2026 à 18h : Repas de fin d'année
à la salle Théo Dubois

Bienvenue à tous !

Renseignements et inscriptions :
Jacqueline Richelle 0475 89 20 53 jrichelle@hotmail.com

Pour nous soutenir et être membre, n'oubliez pas de renouveler votre cotisation 2026 :
15€ à verser sur le compte BE36 0688 9744 9481



NOUS AVONS BESOIN DE VOUS!

Vous avez un peu de temps libre ?
Vous possédez un véhicule ?

Venez rejoindre l'équipe de bénévoles qui s'est constituée autour des enfants de La Marjolaine, à Olne

Il vous sera essentiellement demandé de conduire les enfants là où ils doivent se rendre.
Le défraiment est prévu en fonction de la distance.

Donner du temps, c'est recevoir du lien et de la reconnaissance.

Pour des informations complémentaires : **087/26.85.16**

Merci au nom des enfants et de l'équipe de La Marjolaine.

CPAS

Sortez du Mauvais Défi

Un service de médiation de dettes vous permet de reprendre le contrôle de votre situation financière en ayant un expert à vos côtés pour vous aider à "sortir de ce mauvais défi".



Service de médiation de dettes agréé par la Région Wallonne
RW/SMD/278

Aller dans un service de médiation de dettes présente plusieurs avantages essentiels si vous faites face à des difficultés financières. Voici quelques raisons pour lesquelles c'est une démarche bénéfique :

• Aide à la gestion des dettes

Un médiateur de dettes vous guide pour restructurer et gérer vos dettes de manière réaliste. Il établira avec vous un plan de remboursement adapté à votre situation, en s'assurant que vos créanciers soient d'accord.

• Prévenir les saisies ou les poursuites

Si vous êtes sous la menace de saisies ou d'actions en justice, le service de médiation peut vous aider à négocier des accords qui vous protégeront de ces mesures drastiques.

• Moins de stress et de pression

Faire face à des dettes peut être très stressant. Un médiateur vous apportera un soutien et vous permettra de ne plus gérer cette situation seul(e), ce qui peut grandement réduire l'anxiété.

• Négociation avec les créanciers

Le médiateur agit comme un intermédiaire pour négocier des délais de paiement, voire des réductions de dettes, ce qui est souvent difficile à faire seul.

• Accompagnement personnalisé

Vous bénéficierez d'un suivi personnalisé. Le médiateur vous aidera non seulement à résoudre vos dettes actuelles mais il vous proposera également des conseils pour éviter de retomber dans une telle situation à l'avenir.

• Accès à des solutions légales

Un service de médiation de dettes peut vous guider vers des solutions légales que vous ne connaissez peut-être pas, comme la procédure de règlement collectif de dettes.

Pour de plus amples informations:
CPAS OLNE
Rue Village 89
4877 Olne
087 26 78 89
cpas@olne.be



Ateliers proposés par le CPAS d'Olne

Nous vous proposons un **atelier cuisine**.

Celui-ci se déroule à la salle Théo Dubois, rue du Presbytère 8, de 10h à 14h.

Prochaines dates : - mardi 2 juin
- mardi 16 juin
- mardi 30 juin

Nous avons également un **atelier «Tissons du lien»**.

Celui-ci se déroule à la salle des conseils, rue Village 91.

Prochaines dates :
- lundi 8 juin de 14h à 16h
- lundi 22 juin de 10h à 12h30

Nous proposons également une **donnerie** qui est organisée tous les 2 mois à la salle des conseils.

Prochaines dates :
- mercredi 1^{er} juillet de 10h à 13h
- mercredi 9 septembre de 10h à 13h

Pour toutes questions ou informations supplémentaires, prenez contact avec
Mme Renard Marie-Noëlle au 087/22 89 15.

Publicités



DRONES AIRLINE

MULTISERVICE



DÉMOUSSAGE ET HYDROFUGE DE TOITURE

Offrez à votre toit un **nettoyage professionnel** sans aucun risque et en toute sécurité. Notre drone traite votre toiture sans échafaudage, sans contact et avec des produits **respectueux de l'environnement** pour un résultat efficace.

CONTACT

+32 456 87 27 61

info@dronesairline.be www.dronesairline.be

| Drones Airline Multiservice S.R.L. | Bouteille 44 | 4877 Olne |

Numéro d'entreprise BE 1035 924 762



Réflexologie plantaire, palmaire et crânienne

"Détendez votre corps, apaisez votre esprit."

La réflexologie est une technique de massage qui consiste à stimuler les zones réflexes situées sur les pieds, les mains et le crâne. Détendez vous et retrouvez harmonie et énergie.

Les bienfaits de la réflexologie :

- Augmenter la vitalité
- Stimuler le système immunitaire
- Favoriser l'élimination des toxines
- Harmoniser la circulation sanguine, lymphatique et nerveuse

Elle prévient et soulage :

- Troubles du sommeil et digestif
- Stress, déprime, angoisse, maux de tête
- Contractures musculaires

Coordonnées :

0477/36.95.25

Rosélie Puglia - Réflexologie

roselie_puglia_reflexologie

Olne

Site web :

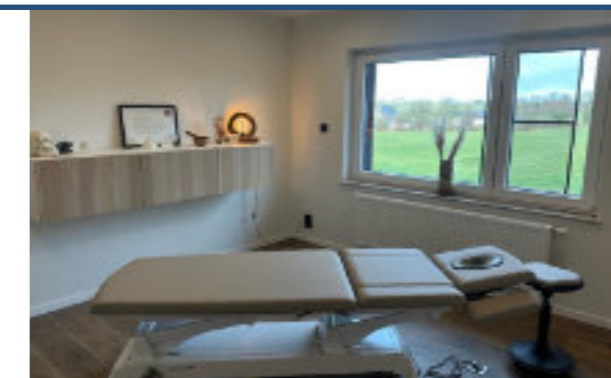


OUVERTURE D'UN CABINET D'OSTÉOPATHIE

Debroeck Yoan
Ostéopathe D.O.

Consultations d'ostéopathie fondées sur une évaluation clinique complète.

Nourrissons, enfants, adultes, seniors, femmes enceintes et sportifs.



Prise de rendez-vous en ligne

Adresse : Bouteille 18, 4877 Olne
Ouverture : Janvier 2026

Facture fournie pour remboursement mutuelle

1MAX

de services

0479 867 933 - Olne

Abattages, Élagages dangereux
Tous travaux ext. - Vide maison



JCMAX

Locations



Location de
remorque frigo

0498 46 73 13
0479 86 79 33

Pour vos travaux de jardinage - Aménagement et entretien

JCB

Parc et jardin

Tonte de pelouse, taille de haies,
plantations, pose de clôtures, ...

..., petits et grands abattages,
broyage de branches, ...



0498/46 73 13 4877 OLNE

LAUREN OIT

Toitures

LAURENT SAVELBERG

Sur les Prés, 42
4877 Olne

| Devis gratuit |
| Patron sur chantier |
Agrégé Région wallonne

GSM 0473 12 02 02 SITE www.laurentoit.be



Chauffage - Sanitaire

- Installation et rénovation de chauffage central
- Aménagement de salle de bain
- Plomberie
- Débouchage
- Entretien & dépannage 7/7
- Installateur gaz naturel habilité
- Contrôle de réservoir au mazout par dépression
- Panneaux solaires
- Chaudière à bois

Hugues Lambion 0475-22 43 52 | Benoît Notteborn 0477-85 61 54
Rue des Artisans 27 à 4877 Olne | T. 04-368 97 57 | F. 04-368 97 49 | info@inchauffage.be

www.inchauffage.be



Danielle Mawet

Assurances

Infos, conseils, comparaison 0471 97 74 11

