


Parcours d'Artistes d'Olné

Sur les traces des talents artistiques d'aujourd'hui et de demain!

26 & 27

octobre 2024

Ouvert de 10 à 18 h



Plus de 70 exposants vous attendent à domicile ou dans des salles communales

Activités artistiques pour enfants

Envie de découvrir le parcours autrement ?
Participez à nos animations :

Balade artistique à travers Olné, l'un des Plus Beaux Villages de Wallonie

**Peinture
Poterie
Céramique
Photographie
Sculpture
Vitraux
Aquarelle
Vannerie**



Sommaire

Notre Parcours en pratique

Découvrez en annexe notre carte A3

« Nos exposants en un coup d'œil »

Notre Parcours en pratique : point de départ, lieux d'exposition, horaires – p. 3

Les artistes exposant

- à domicile ou chez un particulier – p. 4 à 14
- à l'atelier Carac'terre, rue Village 1A – p. 15 et 16
- au 1er étage de la salle Théo Dubois, rue du Presbytère 8 – p. 17
- à la salle des Conseils, rue Village 91 – p. 18 à 20
- à la Maison paroissiale Saint-Sébastien, rue Village 76 – p. 21 et 22
- à l'Espace culturel de Hansez, Chemin de la Chapelle 4 – p. 23 à 26

Animations tout public : la balade artistique – p. 27

Animations pour enfants :

- Atelier d'artistes en herbe – p. 28
- L'artiste caché en toi – p. 29

Se restaurer : nos points gourmands salés et sucrés sur le Parcours – p. 30

Service de transport PMR - p.30

Concours - Remerciements – p. 31

Infos et contact – p. 32

Notre Parcours en pratique

Point de départ du Parcours :

la salle Théo Dubois, rue du Presbytère 8

Pour vous faire une idée des œuvres de chaque artiste, nous vous invitons à démarrer le Parcours par une visite de la salle Théo Dubois, rue du Presbytère 8. Cet espace regroupera des œuvres de chaque artiste et vous permettra de découvrir l'ensemble de nos talents pour vous rendre ensuite chez les artistes de votre choix.

Lieux d'exposition

Particularité de notre parcours : les lieux d'exposition sont multiples et vous permettront de sillonner notre belle commune en même temps que découvrir les œuvres et rencontrer les exposants !

Nos artistes vous accueillent :

- soit à domicile (l'artiste y expose seul ou accompagné d'autres artistes)
- soit dans l'une des 5 salles d'exposition suivantes :

Salle des Conseils - rue Village 91

Maison paroissiale Saint-Sébastien - rue Village 76

Atelier Carac'terre - rue Village 1A (station Q8)

Espace culturel de Hansez - Chemin de la Chapelle 4

1er étage de la salle Théo Dubois - rue du Presbytère 8

Heures d'ouverture

Tous les lieux d'exposition seront accessibles au grand public les samedi 26 et dimanche 27 octobre 2024 de 10 à 18 heures.

Nos artistes

Ils exposent à domicile ou chez un particulier
(classement par ordre alphabétique)

Cédric André

Artiste plasticien, sculptures

Cédric André exposera une série de sculptures phalliques. "Est-ce que les sculptures proposées sont de l'ordre du phallisme ou intègrent-elles des concepts psychanalytiques ?"

Lieu d'exposition : Chemin des Golets 2 à 4877 Olne



Léa et Nathalie Baumans **"Les Créas de Léa"**

Création d'objets usuels personnalisés

Ce duo mère-fille crée des objets personnalisés pour les fêtes, les anniversaires, les naissances... (doudous au crochet, pochettes, cadres, etc.).

Lieu d'exposition : Ruelle du Ri de rode, 1 à 4877 Olne

Danielle Bonny

Construction de scènes et de marionnettes, céramique, soudure (Académie des Beaux-Arts de Liège)



"Après des années à créer, manipuler et insuffler vie à des marionnettes, je me suis tournée vers le chemin des sculptures, sans scène ni public, toujours avec cette volonté de donner vie à de singuliers personnages issus de l'assemblage d'objets de récupération qui gardent la mémoire d'une vie antérieure. Avec mes sculptures douces et cruelles, je touche un espace humain, nostalgique, baroque et empreint de poésie au sein duquel l'imaginaire prend une place importante."

Lieu d'exposition : Vaussale 6 à 4877 Olne

L'Artistuteur Francis Brandt

Installation poétique avec mannequins

"Au départ, j'ai acheté 2 mannequins pour décorer ma maison d'artiste. Alors m'est venue l'idée de les présenter sur mon trottoir et finalement aux abords des routes pour essayer de faire sourire les gens et d'amener ainsi un peu de fantaisie dans leur vie. Parfois, j'y associe de petites poésies que je créais lorsque j'étais instituteur. Ma maison est aujourd'hui transformée en musée."



Lieu d'exposition : Chemin des Golets 2 à 4877 Olne

Stéphanie Burton

Film, peinture, dessin, modelage terre, écriture

"Je pense que la création fait partie de mon ADN. Cette année, je mets le cinéma à l'honneur."



Lieu d'exposition : rue Village 28 à 4877 Olne

Régine Denayer

Création de mobiles, de luminaires et de sculptures à partir de verre et d'objets de récupération

"Architecte de formation et forte des synchronicités que je vis au quotidien, j'ai eu l'opportunité d'acquérir un lot de vieux pinceaux qui vont se transformer pour la plupart en miroir et qui seront exposés au gîte : 'Le Miroir de l'Art'."

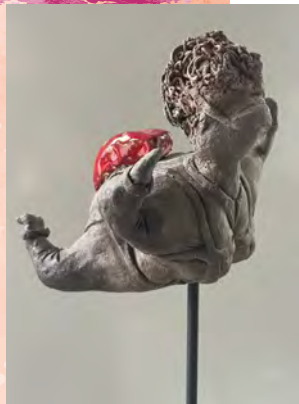


Lieu d'exposition : Chemin des Golets 2 à 4877 Olne

Nos artistes

Evelyne Englebert

Sculpture et soudure



"Pour moi la sculpture est l'art de donner vie à la matière, c'est en modelant la terre et en travaillant le fer que ma créativité s'affirme en restant au plus près de moi-même. C'est un processus de liberté et de lâcher prise, chaque mouvement de la main, chaque courbe façonnée, est une découverte intérieure. En y ajoutant la couleur, l'énergie se transforme et apporte de la vie pour éveiller les sens et évoquer des émotions différentes."

Lieu d'exposition : Les Trîs 1 à 4877 Olne



Eliane Ghysens

Sculpture

"Je suis les cours de sculpture à l'Académie des Beaux-Arts de Liège depuis des années. La terre vit, se sculpte et prend forme au gré de mon imagination. J'aime travailler avec mes mains et laisser libre cours à mon inventivité."

Lieu d'exposition : Les Trîs 1 à 4877 Olne



Christophe Henry – LGH

Sculpture

Christophe Henry – LGH parvient à construire de grandes œuvres avec des petits riens. Un bout de ceinture, un morceau de chaise, une patte de table, un pot d'échappement, un balai... Tout se recycle !
www.facebook.com/christophe.henry.965

Lieu d'exposition : Chemin des Golets 2 à 4877 Olne

Gaëlle Jonas

Illustration, gravure

Gaëlle Jonas est une illustratrice diplômée de l'esavl (Académie des beaux-arts de Liège) en illustration/gravure. Au fil de son cursus, elle a progressivement découvert ce qu'elle aimait faire ainsi que son propre style. Son art est inspiré par la nature et les femmes. Elle aime incorporer ses personnages directement dans un décor rempli de fleurs, y ajoutant sa propre poésie. Elle décrit son art comme étant très coloré et rempli de sérénité.



Lieu d'exposition : Voie Pirson 9A à 4877 Olne

Olivier Keutgens - Organik

Illustration, peinture, fresque

"Artiste polyvalent et autodidacte, je suis comblé par la nature et l'art depuis tout petit. Je cherche à apporter mon énergie et ma créativité sur des projets qui font sens. Aujourd'hui, je nourris ces passions grâce à mon projet artistique Organik et ma maison d'édition Tournesol Sauvage. Avec mon art, je questionne notre relation à la nature, tout en partageant humanité et bienveillance à travers des créations colorées d'êtres vivants entremêlés. J'explore divers supports et techniques, avec une passion pour les lignes simples qui révèlent des compositions géométriques complexes."



<https://www.instagram.com/organik.artist/>
<https://www.tournesolsauvage.be/>

Lieu d'exposition: Voie Pirson 9A à 4877 Olne

Nos artistes



Jeanine Lahaye

Céramique, poterie, bijoux fantaisie

"Mon amour pour la poterie est né il y a plusieurs années en participant à l'atelier de poterie d'Olne. J'ai ensuite continué à améliorer ma technique avec quelques amies. En plus d'être passionnant, ce travail de la terre rime avec détente et partage : quel bonheur de montrer ses propres créations et de découvrir celles des autres !"

Lieu d'exposition : Ruelle du Ri de rode, 1 à 4877 Olne



Laetitia Leysten

Peinture acrylique, pastel

"J'ai toujours besoin de créer, que ce soit dans l'aménagement du jardin, dans la décoration de la maison, et la peinture fait aussi partie de ma réalisation depuis quelques années. Je peins des toiles abstraites mais dernièrement, je me suis lancée dans la peinture d'animaux aux couleurs vives, dans un style abstrait."

Lieu d'exposition : Chemin des Golets 2 à 4877 Olne

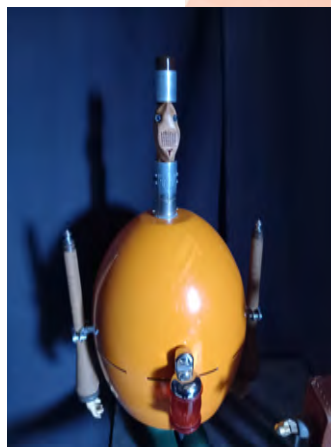
Nos artistes

Luc Medard

Sculpteur, assembleur, récupérateur,
transformateur

"Je n'aime pas que l'on jette donc je redonne une deuxième vie aux objets que je trouve beaux ou qui me parlent. J'aime les robots, la science-fiction, c'est l'étincelle de l'objet qui me met en mouvement."

Lieu d'exposition : Voie Pirson 9A à 4877 Olne



Françoise Neuray

Sculpture, peinture

"J'aime le jeu des lignes et des couleurs qui recréent un monde sur la toile... J'aime le jeu des formes qui naissent de la terre à travers mes mains..."

Lieu d'exposition : Coucoumont 6 à 4877 Olne



Nos artistes

Patrick Onssels - Art Paper Creation

Papier mâché

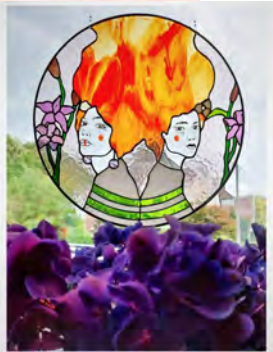


"Suite à un 'accident' de la vie, la rencontre du papier mâché a provoqué chez moi une envie créatrice qui s'est manifestée par la naissance de mes personnages longs et élancés. Depuis environ 1 an maintenant, je mâche pour proposer des sculptures entre 5 et 80 cm. À partir de matériaux simples, souvent recyclés, tels que le papier journal, le grillage et le fil de fer, cette discipline me permet de réaliser des sculptures légères, solides et de toutes dimensions. Une fois sèches, les sculptures obtenues grâce à des techniques telles que la pulpe de papier ou la pâte à papier, sont solides comme du bois et peuvent être décorées selon mes envies et mon imagination."

**Lieu d'exposition : rue des Combattants 9 à 4877
Olné**

Stéphanie Romainville - "Verres-tu?"

Vitraux décoratifs (méthode Tiffany)



"L'atelier familial est le point de départ de cette aventure. Après 40 ans de contemplation, le Vitrail dans sa réalisation vient me happer dans un soudain réveil et, depuis lors, occupe la plupart de mon temps libre. Mon atelier où schlinguent le pétrole et la soudure d'étain est devenu un véritable lieu de méditation. Ce coup de foudre a donné corps à des pièces dont les formes et les couleurs prennent essentiellement des allures florales et féminines. La Femme, ni sage, ni docile, est une source d'inspiration infinie. Quoi de plus symbolique que la relation privilégiée qui existe entre le verre et la lumière pour l'incarner et la célébrer ?"

https://www.instagram.com/verres_tu/

**Lieu d'exposition : Chemin des Golets 2 à 4877
Olné**

Nos artistes

Béa Roskam

Peinture acrylique

Depuis ses premiers coups de pinceau à l'âge de 10 ans, Béa Roskam explore les profondeurs de la peinture acrylique avec une passion qui ne cesse de grandir. Artiste dévouée, passionnée de psychologie positive, elle s'est établie comme une formatrice respectée, offrant des ateliers enrichissants qui fusionnent l'art et le développement personnel. Dans ses œuvres, Béa capture l'essence des émotions humaines et la splendeur éphémère de la lumière, invitant les spectateurs à un voyage de réflexion et de découverte personnelle. Chaque toile est une fenêtre sur son âme, une invitation à explorer les couleurs vibrantes et les jeux de lumière qui caractérisent son style unique.



Lieu d'exposition : Vaussale 6 à 4877 Olne

Charly Schamp - "Larchy"

Aquarelle

"J'ai toujours vu mon père peindre, c'est ainsi que j'ai commencé. Depuis tout petit j'aime griffonner dans les marges de mes cahiers d'école. L'aquarelle est venue après le noir et blanc. Je dessine d'une façon intuitive sans savoir ce que je vais faire. Les formes abstraites en découlent. Un peu comme quand on regarde les nuages..."



Lieu d'exposition : Chemin des Golets 8 à 4877 Olne

Pierre-Yves Servais

Souderie



"Je ne sais rien jeter ! Depuis toujours, j'ai tendance à conserver les objets même si ceux-ci ne me sont plus utiles. Au fil du temps j'ai gardé une série de ferrailles et celles-ci m'ont donné des idées... Aujourd'hui, je leur donne une deuxième vie et leur confère une nouvelle utilité artistique."

Lieu d'exposition : Pied du Thier 2 - 4877 Olne Attention : il n'y a pas d'emplacement de parking au domicile-même, il est demandé aux visiteurs de se garer le long de la rue Moirivay.



Camille Snackers

Gravure, risographie, peinture, dessin

"Mon métier, c'est dessiner et créer. Si je devais décrire mon univers et mon approche artistique, je dirais qu'ils se distinguent par des illustrations douces et poétiques, explorant des thématiques telles que la nature, les paysages, l'amour et la femme. À travers mes œuvres, je transmets mes émotions, mes craintes et mes espoirs quotidiens. J'aime explorer et découvrir de nouvelles techniques, avec une prédilection pour la gravure, la risographie, la peinture, le dessin au marqueur, et j'adore combiner tout cela avec des techniques numériques, notamment la tablette graphique."

Lieu d'exposition : Voie Pirson 9A à 4877 Olne

Nos artistes

Catherine Thill-Croisier

Peinture abstraite, technique mixtes

"KATY" est designer de formation et férue d'art. Elle travaille sur différents supports utilisant techniques et matières diverses ainsi qu'un apport 3D. Le carré, les chiffres, les pochoirs et les matières naturelles sont ses sources d'inspiration.

Lieu d'exposition : Chemin des Golets 2 à 4877 Olne

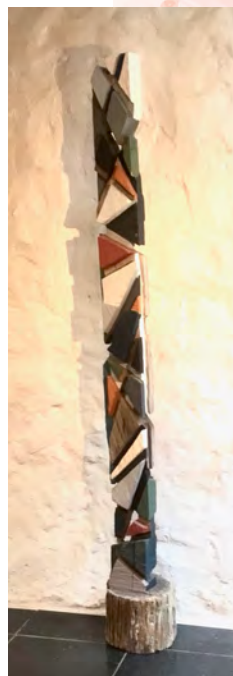


Marc Thill

Sculpture sur bois

Marc est designer, inspiré par le "bois martyr" (bois que l'on utilise pour protéger un support lors de bûcheronnage), il crée avec sa tronçonneuse des totems et des tableaux qu'il peint mélangeant différentes teintes concordantes.

Lieu d'exposition : Chemin des Golets 2 à 4877 Olne



Vandercruyce Nathalie Made by Nat

Céramique, poterie

"Architecte d'intérieur de formation, et passionnée par la création, j'ai découvert mon amour pour la céramique lors d'une exposition chez une amie artiste. J'ai ensuite installé mon atelier chez moi, à Theux, pour travailler la terre avec détermination. C'est ainsi que Made by Nat a vu le jour, une marque de céramiques artisanales uniques et raffinées, élaborées à la main pour sublimer la beauté naturelle de l'argile et des émaux alimentaires. Les créations allient simplicité et sophistication contemporaine, proposant des pièces à la fois pratiques et décoratives qui se distinguent par leur originalité et leur qualité artisanale. Made by Nat, c'est pour moi l'incarnation de la passion, la patience et l'excitation éprouvées tout au long du processus de création, de la conception à la cuisson finale."



**Lieu d'exposition : rue des Combattants 9
à 4877 Olné**

Nos artistes

**Ils exposent à l'atelier Carac'terre
Rue Village 1 A
(ancien magasin de la station Q8)**



L'ancien magasin de la station Q8 regroupe exclusivement les œuvres des membres de l'atelier de céramique Carac'terre dont la responsable est Françoise Goffin.

"Passionnée depuis toujours par l'art de la céramique, je me suis perfectionnée dans ses multiples techniques", explique Françoise Goffin. "C'est dans le tournage et la recherche d'émaux que j'aime faire dialoguer formes et couleurs dans mes réalisations en grès. Depuis 2006, j'ai le plaisir de partager cette passion en animant l'atelier "La poterie à Olne", devenu Carac'terre. Epreuve tout le bonheur qu'apporte le travail de la terre : celui de créer une pièce personnelle, expression de ce que l'on est et de ce que l'on aime !"



L'atelier accueille les oeuvres d'une vingtaine de membres :

Aterianus Micheline, Baguette Monique, Gonera Thérèse, Collart Chantal, Danubio Rosanne, Decabotter Colette, Dautrepoint Magdeleine, Elmodity Myriam, Faucon Isabelle, Franck Vinciane, Geron Christel, Lahaye Jeanine, Leclercq Claudine, Lejeune Isabelle, Levoux Myriam, Magermans Jeanine, Masson Danièle, Dozo Danielle, Neycken Anne-Marie, Rongy Isabelle, Scevenels Janou, Shyns Jacqueline, Terroni Gloria, Thomé Christiane, Vaessen Joëlle, Van Den Hove Claude, Warnotte Michèle.

Présentation de l'atelier Carac'terre

C'est en 2006, à l'occasion du Parcours d'artistes, que l'atelier de poterie d'Oline a ouvert ses portes. Après plusieurs déménagements et autant de péripéties, il est de retour à Oline, au numéro 1A de la rue Village (pompe Q8).

Toutes les techniques se côtoient dans ce grand local bien équipé, qui permet échange, convivialité et émulation. Sculpture, modelage, moulage, estampage et tournage, sont autant de techniques simples qui peuvent y être pratiquées et perfectionnées.

On peut également découvrir toutes les ressources qu'offre l'atelier, la variété des terres et leurs coloris, la palette des émaux, engobes et oxydes réalisés à l'atelier, et la magie de la cuisson à grès qui révèle les couleurs et donne à la réalisation sa personnalité !

Horaires de l'atelier hors Parcours d'artistes : tous les lundis de 9 à 13h et de 13 à 17h.

Renseignements:

D.Dozo - danielledoza@gmail.com - 0493 503 942

F. Goffin - francoise.goffin@gmail.com - 0498 575 227



Nos artistes

**Ils exposent au 1er étage
de la salle Théo Dubois
Rue du Presbytère 8**



Marcelle Buscheman

Céramique

"Après avoir pratiqué la peinture pendant de nombreuses années, j'ai été attirée par cette nouvelle technique (la céramique) que je ne connaissais pas. J'ai d'abord travaillé des formes simples et puis j'ai découvert ces gestes qui font avancer le mouvement, le sujet du travail que l'on forme, qui se transforme directement avec les mains... et la magie opère. J'ai aussi sculpté des personnages, des vases et puis... cet animal magnifique pour lequel j'ai toujours eu une grande admiration : le cheval."

**Lieu d'exposition : 1er étage de la salle
Théo Dubois, rue du Presbytère 8 à 4877
Olne**



Yves Schamp

Graphisme / photographie

"Je réalise mes peintures (techniques mixtes) dans mon atelier d'Olne, chemin des Golets."
www.schampyves.com

**Lieu d'exposition : 1er étage de la salle
Théo Dubois, rue du Presbytère 8 à 4877
Olne**

Ils exposent salle des Conseils Rue Village 91

La salle des conseils regroupe presque exclusivement les œuvres des membres de l'atelier d'aquarelles "Les mardis de Mich". Créé en septembre 2017 par Michèle Blockx, suite à l'arrêt des cours de Madame Graffart, cet atelier permet aux participants de s'échanger conseils et expériences pratiques.

Heures d'ouverture de l'atelier en dehors du Parcours d'artistes : tous les mardis pour deux groupes distincts - le matin de 9 heures à 12h30 et l'après-midi de 13 heures à 16h30.

Zoom sur les artistes

Fatima Baptista

Aquarelle

"J'ai découvert la technique de l'aquarelle il y a quelques années et j'ai suivi des cours auprès de Martine Graffart, aquarelliste connue dans la région. L'atelier "Les mardis de Michèle" nous permet de se retrouver autour d'une passion commune et de créer des liens d'amitié."



**Lieu d'exposition : Salle des Conseils,
rue Village 91 à 4877 Olne**

Nos artistes



Claudine Blockx - "Les créations de CLO"

Couture, crochet, acrylique

"J'ai toujours aimé les travaux manuels et, ne sachant plus beaucoup me mobiliser, j'ai cherché à m'occuper. Je crée toujours à la maison en autodidacte."

Lieu d'exposition : Salle des Conseils, rue Village 91 à 4877 Olne

Michèle Blockx

Aquarelle, peinture sur porcelaine



"J'ai commencé par de la peinture paysanne sur meubles mais, ceux-ci prenant trop de place, je me suis tournée vers la peinture sur porcelaine. J'ai suivi des cours chez Benjamine Huyghe pour apprendre les techniques modernes et ai poursuivi mon apprentissage seule car j'ai pu acquérir un four professionnel pour cuire à la maison. Parallèlement, j'ai toujours été attirée par l'aquarelle. C'est Martine Graffart qui m'a appris toutes les bases. Depuis l'arrêt de ses cours en 2017, j'ai réussi à regrouper des copines et nous peignons ensemble tous les mardis dans la salle paroissiale d'Olne. Pour parfaire mes connaissances je participe également à différents stages donnés par des aquarellistes internationaux réputés : Roland Palmaerts, Jacques le Peintre, Corinne Isquierdo, Laurence Ghislain, Myriam Dury... "

Lieu d'exposition : Salle des Conseils, rue Village 91 à 4877 Olne

Francine Kalbusch

Vannerie

"J'ai toujours été attirée par le tressage et les entre-lacs. Dès l'adolescence, j'ai approché la vannerie de rotin au cours d'ateliers mais c'est lors de l'édition 1993 d'Olne Autrefois que j'ai eu l'occasion de rencontrer Jean Davidts, qui fut vannier professionnel, 6e génération dans sa famille à travailler essentiellement l'osier. J'ai tout de suite été attirée par ce matériau local, plus chaleureux et plus décoratif que le rotin. Après avoir suivi quelques stages chez lui, j'ai continué à explorer d'autres techniques, d'autres points et divers matériaux naturels ou de réemploi."

**Lieu d'exposition : Salle des conseils,
rue Village 91 à 4877 Olne**



Anne-Marie Tooth

Aquarelle et peinture sur porcelaine

"J'ai démarré mes activités artistiques il y a 4 ans dans l'atelier de Michèle Blockx. J'adore travailler le sepia et réaliser des vues de capitales."

**Lieu d'exposition : Salle des Conseils,
rue Village 91 à 4877 Olne**



Nos artistes

Ils exposent à la Maison paroissiale Saint-Sébastien Rue Village 76

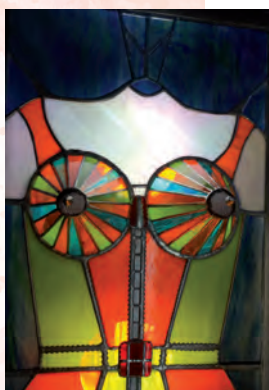


Elisabeth Biemar

Peinture aquarelle, peinture acrylique

"Après des études artistiques en décoration et une carrière bien remplie, je comble mes loisirs en peignant des montagnes, des fleurs, des paysages et parfois des portraits." Elisabeth Biemar compte de nombreuses expositions à son actif, en Belgique et à l'étranger, est membre du mérite artistique européen et du Cercle des Beaux-Arts de Verviers, et a déjà décroché pour ses oeuvres une médaille d'argent puis une médaille d'or décernées par l'Académie de Gembloux.

Lieu d'exposition : Maison paroissiale Saint-Sébastien, rue Village 76 à 4877 Olne



Françoise Carpiaux

Vitraux contemporains

"Une sensibilité à fleur de peau et un besoin d'évasion créatif m'ont entraînée dans l'univers du verre et des réalisations contemporaines en vitrail. Tout est possible avec le vitrail... avec le temps, la patience et la modestie car le chemin est long pour sublimer les couleurs et la lumière du verre qui illuminent nos yeux et nos vies. Les créations que je vous propose reflètent ce que je suis à savoir non conformiste, originale et éclectique. Carpe diem."

Lieu d'exposition : Maison paroissiale Saint-Sébastien, rue Village 76 à 4877 Olne

Elisabeth Murruni

Bijoux et sculpture

"J'ai ouvert mon magasin bio en 1980 et ai passé 30 ans dans ce domaine enrichissant avec notamment la sortie d'un livre "Plaisirs et Beautés de la Cuisine Santé". Créative dans l'âme, j'ai parallèlement animé des ateliers de scrapbooking pendant 10 ans avant de me lancer dans la création de bijoux. Ma passion pour l'art et ma soif de découvertes m'amèneront à essayer le travail de la terre : une révélation... À ce jour je cumule les deux activités mais l'appel de la terre se fait de plus en plus pressant... Je m'épanouis pleinement lorsque je sculpte !"

Lieu d'exposition : Maison paroissiale Saint-Sébastien, rue Village 76 à 4877 Olne



Brigitte Schlit

Peinture acrylique avec matière (sable, bois, feuilles d'or..), création de sculptures avec des élastiques et création de peluches

"Pratiquant depuis toujours des activités manuelles, je puise mon inspiration dans l'observation de la nature. La constante évolution créative est ma devise. En travaillant avec diverses matières, je développe mes techniques pour trouver l'harmonie entre couleurs et textures. Quand je suis dans mon fauteuil, l'esprit libre, j'invente et crée également des peluches uniques, chacune imprégnée de ma passion et de mon savoir-faire artisanal."

Lieu d'exposition : Maison paroissiale Saint-Sébastien, rue Village 76 à 4877 Olne



Nos artistes

Ils exposent à l'Espace culturel de Hansez
Chemin de la Chapelle 4



Roger Balaes

Peinture, aquarelle

"Aquarelliste autodidacte, j'ai suivi quelques ateliers : Fondation Folon (La Hulpe), atelier Cobalt Blue (Soumagne), cours Cao Bei-An, cours Roland Palmaerts. J'aime également le dessin, la peinture, l'écriture et la photographie."

Lieu d'exposition : Espace culturel de Hansez, Chemin de la Chapelle 4 à 4877 Olne

Jennifer Broncard

Art des encres à alcool



Bienvenue dans le monde vibrant et dynamique de Broncard Jennifer, où chaque création est une exploration des encres à alcool ! "Les encres à alcool sont au cœur de mon travail artistique. Ces pigments brillants et fluides offrent une liberté d'expression unique, permettant de créer des compositions aux couleurs éclatantes et aux textures fascinantes. En soufflant ces encres, je laisse les formes se déployer et se transformer librement, capturant l'énergie et le mouvement de la nature. Je vous invite à venir découvrir mes œuvres ou visiter ma galerie en ligne Jenni-arts.com. Chaque pièce est une célébration de la couleur et de la vie, prête à apporter une touche de beauté naturelle à votre espace." Facebook: Jenni Arts & Atelier d'Art Artiste Peintre Instagram : Jenni_arts1

Lieu d'exposition : Espace culturel de Hansez, Chemin de la Chapelle 4 à 4877 Olne

Annie Collignon

Peinture chinoise

"Dès qu'il m'a été possible d'intégrer l'Université du 3ème âge, j'ai choisi de profiter de l'enseignement de Monsieur ZHANG Wenhai diplômé de l'académie de Shanghai et de celle de Bruxelles. Je n'avais aucune notion de dessin, et sachant que l'apprentissage de la peinture traditionnelle chinoise se fait en copiant à l'identique les œuvres du maître et en répétant les mouvements jusqu'à ce que ceux-ci deviennent instinctifs, j'ai pensé que je pourrais enfin peindre en apprenant à voir et pas seulement à regarder. J'ai choisi deux techniques : le Gongbi caractérisé par sa finesse et son attention minutieuse aux détails et le Xieyi où sont exprimées des impressions."

Lieu d'exposition : Espace culturel de Hansez, Chemin de la Chapelle 4 à 4877 Olne



Daniela Faorlin

Sables colorés, pastel et aquarelle

"Je me suis inscrite il y a 26 ans à l'Atelier De La Lune Bleue qui proposait du dessin, du pastel et du sable coloré. J'ai été passionnée par cet univers incroyable offrant des possibilités innombrables. Maniant le cutter comme pinceau, le sable coloré pour peinture et le rhodod pour toile, le résultat est unique."

Lieu d'exposition : Espace culturel de Hansez, Chemin de la Chapelle 4 à 4877 Olne



France Martin

Peinture sur soie, peinture à l'huile, peinture à l'acrylique

"Institutrice maternelle de profession, je me suis toujours intéressée aux arts plastiques. En 1982, j'ai découvert la peinture sur soie et très vite j'ai participé à plusieurs concours organisés par la maison « Le Prince » à Paris, le Cercle des Beaux-Arts de Verviers, Christie à Soiron. A ce jour, j'ai eu la chance de participer à de très nombreux salons en Belgique, Allemagne, France et d'exposer mes œuvres et mes différents canaux d'expression : peinture sur soie, peinture à l'huile, peinture à l'acrylique. Pour moi, la peinture est avant tout une rencontre avec soi. Pour qui sait décoder l'écriture picturale, il y décèle des messages inconscients."

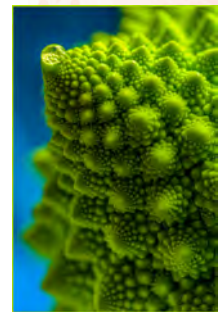
**Lieu d'exposition : Espace culturel de Hansez,
Chemin de la Chapelle 4 à 4877 Olne**

Murielle Sip-Kirkove - Myel

Photographie (macrophotographie)

"J'ai peu à peu été séduite par la macrophotographie qui révèle la beauté invisible de notre environnement quotidien. En plus de capturer l'existant, j'aime mettre en scène des objets, réaliser des expériences pour créer des univers à photographier. J'affectionne également les étapes de post-traitement, de manipulation de photographies ainsi que la construction d'accessoires de studio et de systèmes dédiés à la photographie expérimentale. A la lumière de mon profil autistique, je réalise à présent que mes passions artistiques sont un moyen de m'évader, m'apaiser et exprimer ma sensibilité." Site: <http://treedeepicz.be/gallery3/index.php/pages/show/Myel>

**Lieu d'exposition : Espace culturel de Hansez,
Chemin de la Chapelle 4 à 4877 Olne**



Nos artistes



Marianne Souwen

Sculpture en terre cuite

Marianne Souwen a découvert les merveilles de la terre il y a bien longtemps et a au fil du temps développé des personnages profondément humains, attachants et espiègles. Passionnée, elle travaille la terre presque tous les jours.

**Lieu d'exposition : Espace culturel de Hansez,
Chemin de la Chapelle 4 à 4877 Olne**



Régine Spits

Travail de la terre, expression par la peinture (techniques diverses)

"Depuis de nombreuses années, tout en exerçant mon travail d'infirmière, je me sensibilise à différentes approches dans le domaine de la création en participant à des ateliers. Ce sont aussi mes bulles de liberté, de rencontre et d'étonnement, au contact de l'autre, dans la convivialité et la bienveillance. Le travail de la terre est une découverte récente, le rapport à la matière me ravit."

**Lieu d'exposition : Espace culturel de Hansez,
Chemin de la Chapelle 4 à 4877 Olne**



Christiane Vanmarsenille

Peinture, dessin et restauration de tableaux et Bois de Spa

"La peinture correspond à un réel besoin, elle me permet de transmettre des sensations et des sentiments que je ne peux dire avec des mots. Et jamais les résultats n'en sont acquis. Je les considère en perpétuel mouvement et cela donne un potentiel de possibilités passionnant et un très grand sentiment de liberté."

**Lieu d'exposition : Espace culturel de Hansez,
Chemin de la Chapelle 4 à 4877 Olne**

La balade artistique

Lieu de départ : devant la salle Théo Dubois, rue du Presbytère 8 à Olne

Date et heure : dimanche 27 octobre 2024 à 14h00

Guide : Francine Kalbusch - artiste olnoise et guide touristique pour la
Maison du Tourisme du Pays de Herve

En détails : notre balade reliera différentes salles d'exposition (salle Théo Dubois, Maison paroissiale Saint-Sébastien, Salle des Conseils, Atelier Carac'terre, Espace culturel de Hansez) et comprendra quelques arrêts permettant d'en apprendre davantage sur le patrimoine architectural, paysager et historique olnois.

Le parcours est tracé sur notre carte A3 annexe
« Nos exposants en un coup d'œil »

Nombre de km : 7,5

Niveau de difficulté : moyen (non-accessible aux poussettes et PMR)

Durée : 4h00, arrêts et visites compris

Participation gratuite – Sans inscription

Dégustations possibles dans les points gourmands



© Freddy Creuen

Nos animations pour enfants



PARCOURS D'ARTISTES D'OLNE

Atelier d'artistes en herbe

CHAQUE ENFANT A UN ARTISTE EN LUI...
LA BIBLIOTHÈQUE D'OLNE INVITE LES JEUNES À EXPLORER L'ART.
OSEZ EXPRIMER VOTRE CRÉATIVITÉ ET DÉCOUVRIR VOTRE TALENT.
ATELIER INSPIRÉ PAR DES ŒUVRES CÉLÈBRES.
DURÉE DE 15 MIN À 2 H SELON VOTRE ENVIE.

ATELIER GRATUIT ET SANS INSCRIPTION

Où ?	• Quand ?	• Pour Qui ?
Bibliothèque d'Olné Rue Village 37, 4877 Olné	Dimanche 27 octobre Atelier ouvert de 10 à 12h	Pour les enfants de 3 à 12 ans



En partenariat avec Natascha Provoost



Nos animations pour enfants

PARCOURS D'ARTISTES D'OLNE

L'ARTISTE CACHÉ EN TOI


« Dis-moi, c'est quoi un artiste ? »

Le monde est rempli de merveilles souvent invisibles.
Les artistes capturent ces moments et les partagent.
Découvre ton côté artiste lors d'un après-midi créatif !
Crée et imagine en toute liberté !

Qu'allons-nous faire ensemble ?

- 🎨 Découvrir une belle histoire, une ode à l'art et aux artistes !
- 😊 S'exprimer de façon créative, tester, lâcher prise et repartir avec son œuvre unique !
- 🎨 Découvrir le potentiel créatif qui sommeille en chacun de nous !
- 🌈 Partager ensemble nos idées, nos émotions et notre créativité en petit groupe

👤 Pour qui ? Pour toi, si tu as entre 6 et 10 ans.


 **17** Date : Durant la semaine « Parcours d'Artiste »,
le dimanche 27 octobre de 14h à 17h

📍 Lieu : La bibliothèque d'Olne, rue Village 37,
4877 Olne.

Réservation conseillée (mais non obligatoire), par
téléphone au 087/64.65.49 ou par e-mail à
bibliotheque@olne.be



EN PARTENARIAT AVEC PIMILI

 29
Bibli'Olne

Nos points gourmands sucrés et salés sur le Parcours

La salle Théo Dubois et l'Espace culturel de Hansez accueilleront chacun un point gourmand salé, un point gourmand sucré et un bar.

- ✓ "Point gourmand salé" avec produits apéritifs locaux ouvert de 11 h 30 à 13 h 30
- ✓ "Point gourmand sucré" du boulanger-pâtissier Jean-Philippe Somja – ouvert de 14 à 17 heures
- ✓ Bar ouvert de 10 à 18 heures

La commune d'Olné compte aussi une brasserie-restaurant :

L'Espace les Montagnards
Chemin des Ecoliers 5

Heures d'ouverture : www.facebook.com/lesmontagnardsolne

Service de transport PMR

Pour les personnes à mobilité réduite qui souhaiteraient visiter les salles d'exposition communes du Parcours : possibilité de bénéficier d'un service de transport gratuit le samedi 26 octobre, en partenariat avec Aide&Soins à Domicile Verviers. Départ et retour à domicile (Olné).

Informations et **réservation obligatoire** auprès du service communication de la commune d'Olné : Astrid Huyghe – 087/26 02 81

Concours tout public et carnet concours ludique

Pour accompagner gaiement votre parcours :

> participez à notre **concours tout public**

> chers enfants, complétez et coloriez le **carnet concours ludique** réalisé par l'artiste olnoise Geneviève Babe

A gagner pour dans concours : une aquarelle de l'artiste olnoise Geneviève Babe !

Remerciements

Nous remercions chaleureusement

- o tous les artistes exposants
- o la scénographe Geneviève Babe pour son aide précieuse
- o notre guide Francine Kalbusch qui a mis sur pied la balade artistique
- o le boulanger-pâtissier Jean-Philippe Somja pour la tenue des points gourmands sucrés
- o nos fournisseurs et producteurs locaux
- o nos partenaires :

le Centre culturel de Soumagne et particulièrement sa graphiste Laurianne Laboulle

la Maison du Tourisme du Pays de Herve

le Centre de prêt de matériel de la Fédération Wallonie-Bruxelles

Aide & Soins à Domicile Verviers



Infos et contact

Rendez-vous sur www.olne.be pour les dernières mises à jour

Pour respecter les délais organisationnels, les inscriptions des artistes au Parcours ont été clôturées en juillet 2024. Toute (dés)inscription ultérieure n'a pu être intégrée à cette brochure mais sera renseignée :

- sur notre site www.olne.be et notre événement Facebook
- sur la carte annexe « Nos exposants en un coup d'œil »

N'hésitez pas à les consulter avant toute visite !

Informations complémentaires :

www.olne.be

www.facebook.com/communedolne

Contact :

Service communication de l'administration communale d'Olné

Astrid Huyghe > 087/26.02.81 ou astrid.huyghe@olne.be



Parcours
d'Artistes d'Olné