



Tout sur les élections communales et provinciales du 13 octobre - pp. 6 et 7

Découvrez notre Parcours d'artistes d'Oline les 26 et 27 octobre - p.12

Oline participe à la Semaine de l'arbre du 18 au 23 novembre - p.19

CONSEILS COMMUNAUX

Séance du 3 juin 2024

- **CPAS** : approbation du compte 2023
- **Fabriques d'église des Paroisses Saint-Sébastien & Saint-Hadelin** : approbation des comptes annuels
- **Fabrique d'église Saint-Sébastien** : approbation d'un subside ponctuel de 550€
- **Régie Communale Autonome (RCA)** : accord sur l'octroi d'un prêt extraordinaire de 135.000,00 euros pour le remboursement de l'ouverture d'un crédit
- **Comité de quartier de la Rue Fosses Berger** : approbation d'un subside ponctuel de 50€
- **Schéma de développement communal (SDC)** : accord sur la révision du SDC abordant les principaux enjeux territoriaux, les perspectives et les besoins en termes sociaux, économiques, démographiques, énergétiques, patrimoniaux, environnementaux et de mobilité ainsi que les potentialités et les contraintes du territoire
- **Coopération internationale/asbl Dimension Nord Sud** : prise d'acte des rapports d'activités et financier 2023 & du budget et perspectives 2024
- **SA RESA, SCRL Intradel, SC Spi & SC Neomansio, Foyer fléronnais** : approbation sur les ordres du jour de leur Assemblée générale ordinaire
- **SC Enodia** : non approbation des points portés à l'ordre du jour de l'Assemblée générale ordinaire
- **Opérateur de Transport de Wallonie** : prise d'acte des points portés à l'ordre du jour de l'Assemblée générale ordinaire
- **Agence Immobilière Sociale du Pays de Herve** : approbation des points portés à l'ordre du jour de l'Assemblée générale ordinaire, hormis le point 7, relatif au budget 2024
- **SA Holding communal** : prise d'acte des points portés à l'ordre du jour de l'Assemblée générale des actionnaires de la société anonyme Holding communal en liquidation

Séance du 27 juin 2024

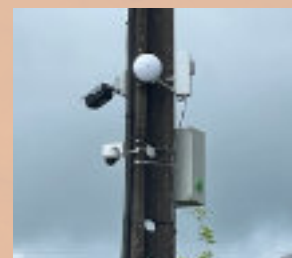
- **Police, sécurité et prévention** :
 - approbation sur la modification de l'Ordonnance générale de police administrative ;
 - approbation du protocole d'accord relatif aux sanctions administratives communales en cas d'infractions mixtes commises par les majeurs et les mineurs de 14 ans et plus ;
 - approbation de la révision de la convention de location de l'antenne de la Zone de Police ;
 - approbation sur l'affichage électoral pour les élections communales et provinciales du 13 octobre 2024
- **Finances communales** :
 - approbation du compte 2023 avec un boni de 1.199.647,75 euros à l'exercice ordinaire et 1.041.193,40 euros à l'exercice extraordinaire ;
 - approbation de la modification budgétaire 2024
- **Enseignement** : approbation sur la mention de procédure concernant "le climat scolaire et lutte contre le harcèlement et le cyberharcèlement" ajouté au règlement d'ordre intérieur de l'École communale
- **Travaux, voiries et infrastructures** : approbation du projet, choix de la procédure de passation et fixation des conditions du marché pour :
 - la réfection de tronçons de voirie des rues Raffhay, Herdavoie et Martinmont ;
 - Plan d'Investissement Mobilité Active Communal et Intermodalité (PIMACI) 2022-2024
- **Environnement** : approbation sur l'adhésion à la centrale de marché jusqu'en 2028 pour les essais géotechniques, les essais géophysiques, les prélèvements et les analyses de sol des projets d'assainissement et d'égouttage
- **Programme stratégique transversal (PST)** : prise d'acte du rapport d'exécution et de l'évaluation du programme stratégique transversal (PST) de la Commune d'Olne pour la mandature 2018-2024.

INSTALLATION DE CAMÉRAS DE SURVEILLANCE POUR LUTTER CONTRE LES DÉPÔTS CLANDESTINS

Comme vous l'aurez peut-être remarqué, des caméras de surveillance ont été récemment installées sur le territoire communal.

Ces caméras ont été fixées sur des poteaux électriques situés aux endroits suivants : Belle Maison, Route des Robiniers, rue Village, rue Bouteille, Au Chaudfour, au rond-point Fosses Berger, au carrefour rue Hansez/Le Fief et au sud du village d'Olne vers Soiron.

Le Conseil communal a décidé d'acquérir ces caméras en vue de lutter contre les dépôts clandestins.



Avec le soutien de la



Be
WaPP

Cette mesure visant l'amélioration de la propreté publique a été prise en concertation avec la Zone de Police Pays de Herve et est en partie financée par une subvention BeWaPP, avec le soutien de la Wallonie.

L'utilisation de caméras de surveillance est conditionnée au respect d'une réglementation spécifique : pour en savoir plus, rendez-vous sur : www.autoriteprotectiondonnees.be/professionnel/themes/les-cameras-et-votre-vie-privee-/cameras-de-surveillance.



FUTURE MAISON MULTI-SERVICES À SAINT-HADELIN :

L'AUTEUR DE PROJET DÉSIGNÉ

Le projet de maison multi-services à Saint-Hadelin avance bien : l'auteur de projet a récemment été désigné par les autorités communales, en concertation avec les membres de la Commission Locale de Développement Rural (CLDR). L'architecte déposera un avant-projet fin d'année.

Pour rappel, la commune d'Oline souhaite construire rue Faweux une maison multi-services, projet présent dans le Programme communal de développement rural (PCDR), ainsi qu'un bâtiment « services publics ».

Nous ne manquerons pas de revenir vers vous pour vous tenir informés de la suite de ce projet.

UNE ENQUÊTE CITOYENNE SUR VOS CONDITIONS DE VIE ET VOTRE ACCÈS AUX DROITS FONDAMENTAUX



De la mi-septembre à la mi-novembre, une enquête inédite de grande ampleur sera réalisée auprès des citoyens dans toutes les communes francophones de Wallonie par l'Institut wallon de l'évaluation de la prospective et de la statistique (IWEPS) en tant qu'Autorité Statistique de la Région wallonne.

L'enquête aborde une série de questions qui concernent les conditions de vie des personnes et leur accès aux droits fondamentaux.

Les résultats de cette enquête serviront à enrichir l'indicateur synthétique d'accès aux droits fondamentaux (ISADF), un outil d'aide à la décision mis à la disposition des acteurs locaux. L'ISADF permet d'identifier les besoins de la population et de promouvoir la programmation d'actions adéquates pour favoriser un accès efficace et équitable aux droits pour tous.

Concrètement, du 15 septembre au 15 novembre 2024, 102.000 citoyen-nés recevront par la poste un courrier d'invitation à participer à cette enquête. Ces personnes auront été tirées au sort dans le Registre national et réparties dans les 253 communes francophones de Wallonie. Elles pourront choisir entre deux modalités de réponse : soit en ligne via une interface web, soit en utilisant un questionnaire papier qui sera joint au courrier d'invitation.

Aucune connaissance particulière n'est requise pour répondre aux questions. Il n'y a pas de bonnes ou de mauvaises réponses. En répondant à ce questionnaire, les personnes interrogées apportent leur contribution à un projet de société : leurs réponses aident à comprendre les obstacles à l'accès et à l'exercice de leurs droits fondamentaux et à adapter en conséquence l'orientation des dispositifs d'actions afin d'améliorer leurs conditions de vie,

Participer à l'enquête est un enjeu important pour pouvoir améliorer la prise de décision au niveau local.

Plus d'informations : <https://www.iweeps.be/enquete-isadf-2024/>

PERMANENCES DE MONSIEUR LE BOURGMESTRE

Chaque semaine, Monsieur le Bourgmestre se tient à votre disposition à l'administration communale (rue Village 37) lors de permanences. Celles-ci ont lieu chaque mardi, sans rendez-vous, de 8h00 à 9h00 (sauf jours fériés et périodes de vacances scolaires). Pour les personnes ne pouvant se libérer aux jours et heures prévues, il reste bien entendu possible de fixer un rendez-vous à un autre moment (0499/40.16.67 – cedric.halin@olne.be).

PERMANENCES DU COLLÈGE COMMUNAL

Chaque 1er lundi du mois, tous les membres du Collège communal (Monsieur le Bourgmestre, Mesdames et Messieurs les Echevins, Madame la Présidente du CPAS) se tiennent à votre disposition à l'administration communale (rue Village 37) lors de permanences. Celles-ci ont lieu sans rendez-vous, de 18h30 à 19h30 (sauf jours fériés et périodes de vacances scolaires). Pour les personnes ne pouvant se libérer aux jours et heures prévues, il reste bien entendu possible de fixer un rendez-vous à un autre moment. Toutes les coordonnées des échevins sont disponibles sur www.olne.be.



Aidez-nous à faire stériliser les chats errants/sauvages



La commune d'Olne poursuit, en collaboration avec le SPW, la campagne pour le bien-être animal entamée en 2023. Grâce à celle-ci, tous les soins vétérinaires aux animaux errants/sauvages apportés chez le vétérinaire par des citoyens olnois (stérilisation des chats errants/sauvages + soins urgents aux animaux errants/sauvages) seront entièrement financés par la commune d'Olne jusqu'au 31 mars 2025.

Cette campagne vise particulièrement à stériliser les chats errants/sauvages afin de faire baisser les statistiques d'abandon et de surpopulation.




Si vous habitez Olne et que vous souhaitez participer à cette campagne, nous vous demandons, d'ici le 31 mars 2025 au plus tard, de :




contacter par téléphone l'un des deux cabinets désignés par le Collège communal d'Olne et fixer un rendez-vous pour pratiquer les soins susmentionnés

> Docteur Marie Vaessen, Voie des Ardennais 24 à 4877 Olne
0472/96 93 18 - www.veterinairevaessen.be

 Sur rendez-vous. Merci de prévenir au préalable du jour de la capture.

> Cabinet vétérinaire Senden et Humier, Rue Pierre Curie 26 à 4630 Soumagne
04/377 46 73 - www.veterinairesoumagne.be

 Prise de rendez-vous obligatoire avant toute visite



capturer l'animal concerné et le conduire chez le vétérinaire > attention : il est obligatoire que celui-ci soit errant/sauvage, aucun soin ne sera gratuit pour les animaux domestiques

Vous avez besoin d'une cage-trappe pour capturer un chat ?

La commune d'Olne en prête > contactez le 087/26 02 81 ou astrid.huyghe@olne.be



venir rechercher l'animal après les soins pour le relâcher dans la nature

Si les conditions ci-dessus sont bien remplies, aucune somme ne vous sera facturée, l'entièreté des soins sera payée au vétérinaire par la commune grâce à une subvention du Service public de Wallonie, Département du Bien-être animal.





LA NEUVILLE : AUTEUR DE PROJET DÉSIGNÉ POUR DÉVELOPPER UN SITE FAVORISANT LA BIODIVERSITÉ



La Commune a acquis un terrain à La Neuville (Saint-Hadelin) avec pour objectif de le préserver de l'urbanisation. Un important subside de la Wallonie a été obtenu afin d'y développer un site public favorisant la biodiversité et la gestion des eaux de ruissellement. L'auteur de projet a été désigné et a présenté en juin le projet à la Région wallonne (voir visuels ci-contre). La Commission Locale de Développement Rural d'Olné (CLDR) et la Fondation rurale de Wallonie collaborent étroitement à ce projet baptisé « Maillage vert et bleu en milieu rural ».



PANNEAUX PHOTOVOLTAÏQUES - DÉCONNEXION DES ONDULEURS :

SIGNEZ TOUT DÉCROCHAGE À RESA ET À L'ADMINISTRATION COMMUNALE



Certains citoyens possédant des panneaux photovoltaïques sont malheureusement victimes d'un décrochage des onduleurs.

Que faire si votre installation de production photovoltaïque se déconnecte régulièrement du réseau ? RESA a édité des recommandations et, si le problème persiste, invite tout citoyen à compléter le formulaire de demande d'intervention : <https://www.resa.be/fr/ma-situation/formulaire-probleme-injection-decrochage-tension/>

Parallèlement, nous vous invitons à signaler tout problème à l'administration communale, via l'adresse info@olne.be, afin qu'un état des lieux puisse être dressé par les autorités communales.

>>> Pour connaître la situation générale dans votre quartier, vous pouvez également consulter la carte interactive des estimations de pertes de production photovoltaïque, outil réalisé par RESA grâce aux compteurs digitaux : <https://www.resa.be/fr/carte-interactive-estimations-pertes-production-photovoltaïque/>

UN ATELIER D'INITIATION À LA RÉPARATION RÉUSSI

Samedi 15 juin s'est tenu à la Salle des conseils un atelier pratique d'initiation à la réparation organisé par Intradel. A travers celui-ci, les participants ont pu apprendre les gestes de base de la couture et comment réaliser de petites réparations à la main. Des gestes simples qui permettent à leur échelle de lutter contre la fast-fashion et ses conséquences, tout en réalisant des économies personnelles 🙌.

Un grand merci à la couturière Christine Vandenhove pour ce super atelier ainsi qu'à tous les participants 🙏 😊 !

Plus d'infos sur les ateliers sur :

<https://www.intradel.be/produire-moins-de-dechets/reductiondesdechets/ateliers-de-lutte-contre-la-fast-fashion.htm?lng=fr>



ELECTIONS COMMUNALES ET PROVINCIALES : RENDEZ-VOUS CE 13 OCTOBRE 2024

Tous les 6 ans, le deuxième dimanche d'octobre, les électeurs sont appelés à choisir leurs représentants pour siéger au sein des conseils communaux et des conseils provinciaux.

La commune est l'échelon politique le plus proche des citoyens. Pour l'élection communale, la circonscription électorale est la commune elle-même. Les candidats résident tous sur le territoire communal. Le nombre de conseillers communaux dépend du chiffre de population de la commune. Il est de 15 pour la Commune d'Olné. Le bourgmestre est le candidat qui a obtenu le plus de voix de préférence au sein de la liste la plus populaire qui participe au pacte de majorité.

Pour l'élection provinciale, la circonscription est le "district". Le district rassemble plusieurs communes de la province. Le Conseil provincial de Liège se compose de 56 membres élus directement par les électeurs dans les différents districts, en fonction du chiffre de population.



Convocation des électeurs

Comme le vote est obligatoire, les Belges qui sont inscrits dans les registres de la population ne doivent pas s'inscrire pour les élections.

Votre lettre de convocation sera envoyée à votre résidence principale 15 jours avant les élections. Celle-ci mentionnera notamment le bureau dans lequel vous serez invité(e) à voter ainsi que ses heures d'ouverture (de 8h à 13h).

Si vous avez perdu votre lettre de convocation ou si vous ne l'avez pas reçue, rendez-vous à l'Administration communale pour en obtenir une copie. Vous pouvez également vous rendre à l'Administration communale le jour même des élections et ceci jusqu'à 12h.

En cas de perte ou de vol de votre carte d'identité, vous devez vous rendre dans un bureau de police dans les meilleurs délais où vous recevrez un certificat. Vous pourrez ensuite voter avec ce certificat et votre lettre de convocation. Vous pouvez également présenter un autre document d'identité valide, tel qu'un passeport ou un permis de conduire.

Que faire en cas d'indisponibilité le jour du vote ?

En Wallonie, le vote est obligatoire. Le 13 octobre, vous devrez donc remplir ce devoir. Cependant, il est possible que vous ne puissiez pas vous rendre au bureau de vote ce jour-là. Si vous êtes dans l'incapacité d'aller voter le jour des élections, vous avez deux possibilités :

- soit vous donnez procuration (voir ci-après) ;
- soit vous pouvez faire connaître votre motif d'absence au Procureur du Roi (Rue du Tribunal, 2-4 à 4800 Verviers ou parq.corr.verviers@just.fgov.be) et lui fournir les pièces justificatives nécessaires. Il appréciera le fondement de vos excuses.

Dans quels cas peut-on voter par procuration ?

Pour voter par procuration, vous devez être dans une des 4 situations suivantes et le prouver grâce à un justificatif spécifique.

- Première raison : vous êtes à l'étranger. Dans ce cas, vous disposez soit de votre titre de transport, d'une preuve de réservation valable, d'une attestation de l'organisation de voyage mentionnant votre identité ou, si vous ne disposez d'aucune de ces pièces, d'une déclaration écrite sur l'honneur attestée par votre bourgmestre.
- Deuxième raison : vous êtes malade ou vous devez vous occuper d'un proche malade. Dans ce cas, un médecin vous délivre un certificat. Attention, le médecin qui délivre le certificat ne peut pas être candidat dans la commune où vous votez.
- Troisième raison : vous êtes retenu par votre travail ou par vos études et vous disposez d'une attestation de votre employeur ou de votre établissement d'étude. Si vous êtes indépendant, vous devez remplir une déclaration sur l'honneur et faire attester celle-ci par le Bourgmestre.
- Quatrième raison : vous êtes privé de liberté le 13 octobre et vous pouvez le prouver au moyen d'une attestation délivrée par l'établissement.

Le formulaire de procuration

Pour donner valablement une procuration à un autre électeur, vous devez obligatoirement utiliser le formulaire disponible sur le portail "Élections" de la Wallonie, electionslocales.wallonie.be, ou directement auprès de l'Administration communale.

Le formulaire de procuration mentionne votre identité ainsi que celle de la personne que vous avez choisie pour porter votre procuration. Ensuite, vous et le porteur de procuration signez ce formulaire.

Qui peut porter votre procuration ?

Vous ne pouvez remettre une procuration qu'à un seul autre électeur qui ne pourra porter qu'une seule procuration. Attention : un candidat aux élections ne peut porter la procuration que de son conjoint, de son cohabitant légal ou d'un proche parent.

Comment vote le porteur de la procuration ?

Pour voter en votre nom, le porteur de votre procuration devra se rendre dans le bureau dans lequel vous êtes convoqué. Pour recevoir le bulletin de vote, il remet au président du bureau sa carte d'identité et sa propre convocation, le formulaire de procuration dûment complété et votre justificatif d'absence. Le président n'acceptera que les procurations correctement complétées et les porteurs munis de l'ensemble de ces documents. À l'issue du vote, le porteur de la procuration récupère sa propre convocation marquée du cachet "A voté par procuration".



Comment voter valablement ?

Le 13 octobre 2024, rendez-vous dans votre bureau de vote entre 8h et 13h muni de votre convocation et de votre carte d'identité.

Les électeurs de nationalité belge recevront deux bulletins de votes différents : l'un de couleur blanche pour les élections communales, l'autre de couleur verte pour les élections provinciales. Les électeurs non belges inscrits à l'élection ne recevront qu'un seul bulletin de vote : le bulletin blanc pour les élections communales.

Vous vous rendrez ensuite dans un isoloir et exprimerez votre vote à l'aide du crayon rouge mis à votre disposition. Pour être valable, votre vote doit être émis dans une seule et même liste. Il existe trois possibilités :

Première possibilité : voter pour une liste en coloriant la case de tête située au-dessus de la liste des candidats.

Deuxième possibilité : voter pour un ou plusieurs candidats d'une même liste en rougissant la case située à côté du nom du ou des candidat(s) de votre choix.

Troisième possibilité : voter en case de tête et pour un ou plusieurs candidats de cette même liste. Dans ce cas, le vote en faveur de la liste ne compte plus : seul les votes de préférence en faveur des candidats sont pris en compte.

Attention votre vote sera nul :

- si vous votez pour plusieurs listes différentes ;
- si vous votez pour des candidats de liste différente ;
- si le bulletin de vote est altéré par une marque ou un dessin.

Les bulletins qui ne comportent aucune case rougie constituent des votes blancs et n'ont aucune incidence sur le résultat des élections.

Pliez enfin votre ou vos bulletin(s) de vote, sortez de l'isoloir et glissez le ou les bulletins dans les zones prévues à cet effet. Les membres du bureau vous rendront votre convocation estampillée ainsi que votre carte d'identité.



D'autres questions ?

Visitez la foire aux questions éditée par le Service public de Wallonie : <https://electionslocales.wallonie.be/je-suis-electeur/faq.html>



SAINT-LOUIS
ÉCOLE DE LA VIE

Nos écoliers - Sport

AU MENU POUR TERMINER L'ANNÉE SCOLAIRE EN BEAUTÉ À SAINT-LOUIS

Entrée

Une fête d'école amusante sur le thème du tour du monde

Plat consistant

Un travail sérieux avec concentration
pour bien réaliser ses évaluations

Dessert

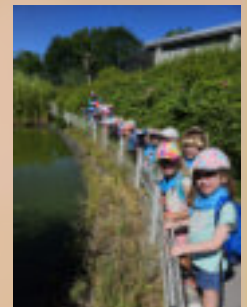
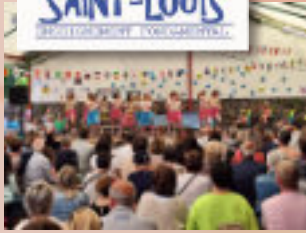
Des activités ludiques en tous genres...

- Journée à Berinzen (classe d'accueil et 1^{ère} maternelle)
- Excursion en train à Blegny Mine (2^{ème} et 3^{ème} maternelles)
- Animations au parc d'Oostmaerland (1^{ère} et 2^{ème} primaires)
- Activités sportives diverses (3^{ème} à 6^{ème} primaires)

« Escape game » (6^{ème} primaire)

Pousse-café

Mise à l'honneur de nos aînés à qui nous avons souhaité une bonne route en secondaire lors du barbecue de fin d'année organisé par l'AP



SPORT SANTÉ : YOGA

CENTRE SPORTIF DE OLNE

Venez reprendre le sport de façon adaptée. Spécialement conçu pour les personnes venant de connaître une revalidation après un épisode médical

Professeur formée et disposant
d'une expérience dans le
domaine

Le mercredi de 10:45 à 12:00
Dès Septembre



INFO : 0475/63 64 76

QUELQUES TRAVAUX RÉCENTS EN UN COUP D'ŒIL !



Découvrez notre galerie online

Envie d'en savoir plus sur le travail réalisé au quotidien par les services Voirie et Travaux ? Davantage de clichés sont à découvrir sur www.olne.be



REPRISE DES ATELIERS DU CPAS

Infos pratiques :

ATELIER CUISINE

OÙ ?

À la salle Théo Dubois (Rue du Presbytère 8, 4877 Olné – en face de la poste)

QUAND ?

Les 1^{er} et 3^{ème} mardi de chaque mois (sauf congés scolaires), de 10h00 à 14h00

QUOI ?

Préparation et dégustation de recettes faciles, peu coûteuses et à la portée de tous.

POUR QUI ?

Toute personne désirant créer du lien, apprendre et partager des astuces cuisine, réaliser des recettes sympa... le tout dans une ambiance conviviale.

MODALITES ?

Inscription obligatoire au plus tard le jeudi qui précède avant 16h, ceci dans le souci d'une bonne gestion et organisation. Participation de 5€/atelier.



ATELIER «TISSONS DU LIEN»

OÙ ?

À la salle des conseils (rue Village 91, 4877 Olné – en face de la police)

QUAND ?

Les 2^{ème} et 4^{ème} mardi de chaque mois (sauf congés scolaires), de 10h00 à 12h30

QUOI ?

Espace d'échange, de convivialité et de partage. Des rencontres qui seront enrichies par l'apport de chacun ainsi que par les animations proposées. Petites réalisations DIY telles que des cotons démaquillants, des essuies tout réutilisables, de la lessive...

POUR QUI ?

Toute personne désirant créer du lien, souhaitant sortir de chez elle, ayant envie de partager un moment convivial autour d'une tasse de café...

MODALITE ?

Inscription vivement souhaitée pour la veille de l'atelier au plus tard.

Pour toutes informations ou renseignements supplémentaires, contactez Marie-Noëlle Renard, éducatrice au CPAS au 087/26.78.89 (lundi, mercredi, jeudi) ou via mail : mano.renard@gmail.com.

Olné participe au Marathon de la Propreté

Du 16 au 20 septembre 2024, la commune d'Olné a participé au Marathon de la Propreté organisé à l'initiative du Département de la Police et des Contrôles du SPW et de Be WaPP en collaboration avec la police. Objectif : s'engager dans la lutte contre l'abandon des déchets sur la voie publique.

Pour sensibiliser le grand public, la commune a offert aux citoyens qui en ont fait la demande des distributeurs de sacs à crottes, des cendriers de poche et des petites poubelles de voiture. Ce matériel est actuellement toujours disponible et peut être retiré à l'administration communale d'Olné durant les heures d'ouverture du service

Population :

www.olne.be/administration/services-communaux

Nous offrons un article

au choix/ménage

dans la limite des stocks disponibles.



MARATHON DE LA PROPRETÉ

DU 16 AU 20 SEPTEMBRE 2024



INCIVILITÉS ENVIRONNEMENTALES,
STOP À L'IMPUNITÉ

Inscrivez-vous avant le 28 août sur MARATHONPROPRETE.BE



LE CPAS D'OLNE RÉPOND À VOS DEMANDES

UNE COURSE, UNE VISITE MÉDICALE ...



Pour quel type de démarche puis-je solliciter le service ?

Le service peut être sollicité pour prioritairement, les démarches médicales, les courses répondant aux achats de besoins primaires. En cas de disponibilité, les démarches administratives, les visites aux proches hospitalisés ou en maison de repos.

Quel est le territoire desservi ?

Les visites médicales auront lieu dans les hôpitaux de la zone liégeoise et verviétoise ainsi que vers des prestataires médicaux dans les communes limitrophes.

Les courses pourront avoir lieu à Trooz, Fléron, Micheroux, Chaudfontaine et Pepinster.

Quel est l'horaire ?

Le service **Mob'Olne** circule du lundi au jeudi de 8h30 à 16h00.

UN REPAS LIVRÉ CHEZ VOUS

De quoi est composé le repas ?

Un potage, une viande ou du poisson, des légumes, un féculent.

Que faire si le plat du jour ne me plaît pas ?

Vous avez le choix entre différentes options, soit la variante ou l'assiette froide de la semaine, soit l'assiette végétarienne du mois, le plat fixe ou les pâtes. les repas peuvent être adaptés à une pathologie.

Quels sont les jours de livraison ?

Les lundis, mercredis et les vendredis en matinée.

Il n'y a pas de livraison les week-ends et jours fériés.

Possibilité d'avoir une réduction si on bénéficie du statut BIM.

BESOIN D'UN DÉPLACEMENT DANS UNE COMMUNE VOISINE ?



Qui peut bénéficier du service ?

Le service s'adresse à tous les olnois en difficultés de mobilité.

Quel est le tarif ?

Quel est le territoire desservi ?

Les tarifs varient selon les destinations

Fléron / Micheroux / Trooz
Pepinster / Verviers / Liège

Quel est l'horaire du taxi ?

Le chauffeur du minibus vous conduit et vous ramène tous les lundis.

CPAS OLNE

Rue Village 89
4877 OLNE

Pour de plus amples informations:

087 26 78 89 - cpas@olne.be



PARCOURS D'ARTISTES D'OLNE LES 26 ET 27 OCTOBRE : SAVE THE DATE !

Rien de prévu ces samedi 26 ou dimanche 27 octobre 2024 ? Nous vous invitons à venir découvrir notre Parcours d'artistes d'Olne ! Peinture, poterie, céramique, photographie, sculpture, vitraux, aquarelle, vannerie... tous les domaines artistiques seront représentés. Le parcours sillonnera la commune et vous permettra de découvrir les œuvres de plus de 70 artistes, soit dans leur propre domicile, soit dans des salles d'exposition communales ou ateliers. Le parcours sera étoffé de diverses animations : une balade artistique le dimanche 27 octobre à 14h00, des points gourmands sucrés et salés dans les salles communales, des animations pour enfants, etc. Toutes les informations pratiques seront diffusées en ligne et via une brochure détaillée.

Nous vous attendons nombreux !!!

Parcours d'Artistes d'Olne

Sur les traces des talents artistiques d'aujourd'hui et de demain!

26 & 27
octobre 2024

Ouvert de
10 à 18 h

Plus de 70
exposants
vous attendent
à domicile
ou dans des salles
communales

Peinture
Poterie
Céramique
Photographie
Sculpture
Vitreaux
Aquarelle
Vannerie

Lieu de départ du Parcours :
Salle Théo Dubois,
rue du Presbytère 8 à Olne

Points gourmands sucrés – salés
Entrée et animations gratuites
Pas de réservation

Organisation/informations :
Administration communale d'Olne : 087/26.02.81

Avec le soutien du Centre culturel de Soumagne,
de la Maison du Tourisme du Pays de Herve,
de la Fédération Wallonie-Bruxelles.

Envie de
découvrir
le parcours
autrement ?
Participez à nos
animations :

Activités
artistiques
pour
enfants

Balade
artistique
à travers Olne,
un des Plus
Beaux Villages
de Wallonie



PARCOURS D'ARTISTES D'OLNE

Atelier d'artistes en herbe

CHAQUE ENFANT A UN ARTISTE EN LUI...
LA BIBLIOTHÈQUE D'OLNE INVITE LES JEUNES À EXPLORER
L'ART.
OSEZ EXPRIMER VOTRE CRÉATIVITÉ ET DÉCOUVRIR VOTRE
TALENT.
ATELIER INSPIRÉ PAR DES ŒUVRES CÉLÈBRES.
DURÉE DE 15 MIN À 2 H SELON VOTRE ENVIE.

ATELIER GRATUIT ET SANS INSCRIPTION

Où ?

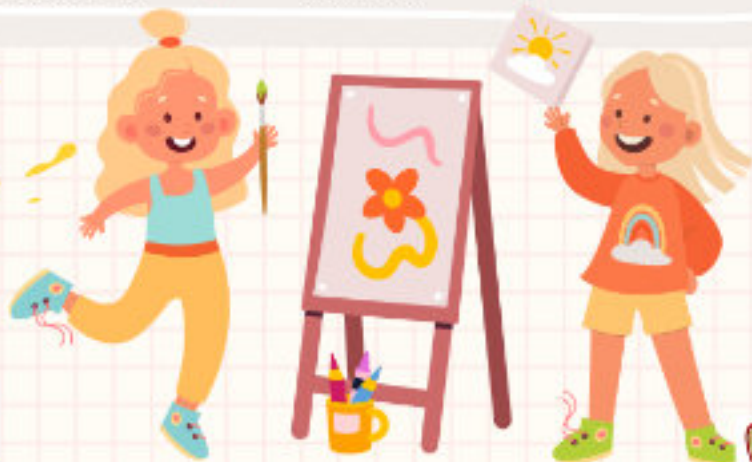
Bibliothèque
d'Olne
Rue Village 37,
4877 Olne

Quand ?

Dimanche
27 octobre
Atelier ouvert de
10 à 12h

Pour Qui ?

Pour les enfants
de 3 à 12 ans



En partenariat avec Natascha Provoost



GRANDE MARCHE MOKAMO



OLNE 22 SEP.

dimanche dès 9 h

UN DES PLUS BEAUX VILLAGE DE WALLONIE.

Départ et arrivée au local patro
BAR et PETITE RESTAURATION
sur place et en chemin

5 km 10 km 15 km

Une occasion conviviale de se rencontrer
pour celles et ceux que le projet du groupe
mokamo intéresse.

Bienvenue aux
petits déjeuners
Oxfam!



OXFAM
magasin du monde

De 8h30 à 11h00 - Adulte 9€ - Enfant 3€

Dimanche 1^{er} décembre 2024

Salle Théo Dubois

Rue du Presbytère, 8 - 4877 Olne

Pas d'inscription

Renseignements A-M Maréchal

0498/73 49 18

PARCOURS D'ARTISTES D'OLNE

L'ARTISTE CACHÉ EN TOI

« Dis-moi, c'est quoi un artiste ? »

Le monde est rempli de merveilles souvent invisibles.
Les artistes capturent ces moments et les partagent.
Découvre ton côté artiste lors d'un après-midi créatif !
Crée et imagine en toute liberté !

Qu'allons-nous faire ensemble ?

- 🎨 Découvrir une belle histoire, une ode à l'art et aux artistes !
- 😊 S'exprimer de façon créative, tester, lâcher prise et repartir avec son œuvre unique !
- 🎨 Découvrir le potentiel créatif qui sommeille en chacun de nous !
- 🌈 Partager ensemble nos idées, nos émotions et notre créativité en petit groupe

👤 Pour qui ? Pour toi, si tu as entre 6 et 10 ans.

📅 Date : Durant la semaine « Parcours d'Artiste », le dimanche 27 octobre de 14h à 17h

📍 Lieu : La bibliothèque d'Olne, rue Village 37, 4877 Olne.

Réservation conseillée (mais non obligatoire), par téléphone au 087/64.65.49 ou par e-mail à bibliotheque@olne.be



CONFÉRENCE SUR LA CYBERCRIMINALITÉ

Vous avez été nombreux à venir assister à notre conférence sur la cybercriminalité qui s'est déroulée le jeudi 13 juin à la salle Théo Dubois. Durant plus de deux heures, la Cellule prévention de la Zone de Police du Pays de Herve a dressé le portrait des arnaques sur internet mais aussi des vols par ruse en général. Un grand merci à la Zone de police du Pays de Herve pour leurs explications et leurs précieux conseils dont plusieurs sont à retrouver sur <https://safeonweb.be/fr>. Merci également aux nombreux spectateurs présents.



C'est l'Heure des Histoires !

Tu as entre 3 et 8 ans et tu as envie d'écouter des histoires ?

Alors viens à la bibliothèque

De 10h30 à 11h30

LES SAMEDIS

14/09 • 19/10 • 16/11 • 14/12

◆ Et c'est gratuit ◆

Inscriptions obligatoires

bibliotheque@olne.be

087 64 65 49

Rue Village 37 - 4877 Olne





Les 15 ans d'un rêve fou... !

2009, quelques femmes se rassemblaient pour mettre leurs talents en commun : elles voulaient chanter, rire et apporter du bonheur...

FemmesFemmesFemmes était né !

2024, quinze ans plus tard, la troupe a grandi, des hommes ont rejoint ces dames et le rêve fou continue encore et encore...

Le groupe vocal FemmesFemmesFemmes & Cie vous invite à fêter les quinze ans de ce rêve fou, avec un tout nouveau spectacle au Centre Culturel de Soumagne !

Bloquez dès à présent les dates
du **Samedi 16 novembre 2024 à 20 h**
et du **Dimanche 17 novembre 2024 à 15 h**.

Réservations déjà possibles :

Jeanine KYNDT
0498 76 76 52

PAF : 17 € (15 € en prévente)
entrée gratuite pour les enfants (-12)
En solidarité avec la radio éducative
en Tanzanie



Atelier de céramique

Tournage, travail à la plaque et à l'extrudeuse, estampage, moulage et sculpture,...

Tous les lundis de 9h à 13h et de 13h à 17h

1, rue du Village
4877 OLNE
(Pompe Q8)

Renseignements
Danielle Dozo
danielledoza@gmail.com
0493 503942

Françoise Goffin céramiste
Francoise.goffin@gmail.com
0498 575227

Cycle de conférences-ateliers

! Appel aux compétences olnoises !

La commune d'Olne poursuit son cycle de conférences-ateliers dans des domaines aussi variés que le bien-être, la santé, l'environnement, l'agriculture, la psychologie, les arts, le sport, le tourisme, la culture, les sciences sociales, etc. Qu'elles soient accompagnées ou non d'une partie pratique (en fonction du thème abordé), toutes les conférences visent un double objectif :

- ◆ offrir aux citoyens un moment de découverte et de convivialité autour d'une thématique
 - ◆ mettre en lumière des personnalités, savoir-faire et talents de citoyens olnois ou travaillant sur Olne
- Toutes les conférences sont gratuites.

! Nous avons besoin de vous !

- ◆ Vous avez acquis une expertise dans votre pratique professionnelle ou dans le domaine des loisirs ? Vous souhaiteriez partager votre expérience et vos connaissances ? Contactez-nous et organisons ensemble cette rencontre ! Les conférences étant organisées dans un cadre communal et ne s'inscrivant nullement dans une démarche commerciale, la participation n'implique aucune rémunération.
- ◆ Vous souhaiteriez participer à des conférences / ateliers abordant des thématiques précises ? Contactez-nous pour nous transmettre vos idées et souhaits, toutes les propositions sont les bienvenues !

Contact et informations

Service Communication de la commune d'Olne,
rue Village 37 à 4877 Olne
Astrid Huyghe > 087/26.02.81 ou astrid.huyghe@olne.be

Vous souhaitez vous lancer dans le compostage ?
Ou perfectionner votre technique ?

INTRADEL ET VOTRE COMMUNE VOUS PROPOSENT DES ATELIERS GRATUITS DE COMPOSTAGE À DOMICILE

Au programme, un **parcours théorique** composé de vidéos pour prendre connaissance des bases du compostage, à suivre **en ligne**, quand vous le souhaitez. Vous aurez ensuite la possibilité de participer à un **atelier pratique de 2h30** dans votre commune.

Mon pote, le compost !

INSCRIPTIONS
GRATUITES
LIMITÉES

Une action d'Intradel et votre commune

INFO ET INSCRIPTIONS : www.intradel.be ou scannez-moi



Atelier pratique le samedi 30 novembre 2024

De 9h30 à 12h00

Salle des Conseils
Rue Village 91
4877 Olne



L'AGENDA du Centre culturel de Soumagne



20 et 21.09
Concerts Tribute
Skullrock Discovery
Festival

26.09 de 18 h 30 à 20 h
Parler espagnol
Apéro Latino
Espagnol facile

29.09 dès 8 h 30
Petit déjeuner
de la Culture - Concert
Elisabetta Spada



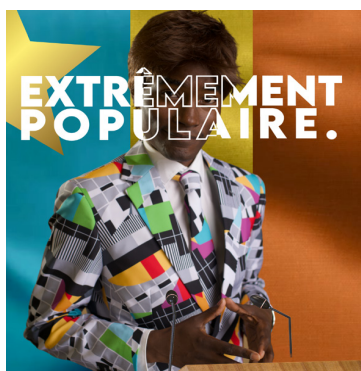
02.10 - 15 h et 16 h 30
Spectacle Jeune Public
Rouge, fil rouge
De 2 à 5 ans



11.10 → 03.11
Exposition
peinture et poterie
Terre en couleur
Par Sylvie Roufart et Lena Mboup

16.10 de 14 à 16 h
Atelier Jeune Public
Gravure sur Tétrapack
A partir de 8 ans

18.10 à 20 h 00
Rencart - Théâtre
Extrêmement populaire
Avec Stany Paquay et Céline Robin



25.10 → 27.10
Spectacle musical
La Troupe
« Si on chantait »
se la rejoue Enfoirés

06.11 de 15 à 17 h 30
Atelier Jeune Public
Les merveilles du ciel
nocturne
Par l'astrophysicienne
Aurélie Fumel
De 6 à 9 ans

08.11 à 20 h 00
Rencart - Concert
Guillaume Ledent

16.11 - 20 h
17.11 - 15 h
Spectacle musical
Les 15 ans d'un rêve fou... !
FemmesFemmesFemmes and Cie

20.11 de 14 à 16 h
Atelier Jeune Public
Cyanotypes
A partir de 8 ans



21.11 - 20 h
Projection documentaire
Après la pluie
Commune d'Olne
Centre culturel de Soumagne

22.11 → 22.12
Exposition photographies
Allers-retours
Par Robin Nissen

04.12 - 16 h
Concert Jeune Public
Jazz for Kids
Visite de Saint Nicolas
A partir de 3 ans

Infos et billetterie : www.ccsoumagne.be
Centre culturel de Soumagne
rue Pierre Curie 36 A - 4630 Soumagne - 04 377 97 07



COLLECTES DE SANG DE LA CROIX-ROUGE EN 2024

La prochaine collecte de sang de la Croix-Rouge est programmée
le vendredi 11 octobre de 16h45 à 20h.

Lieu : Ecole communale d'Olné, Chemin des écoliers 3 à Olné



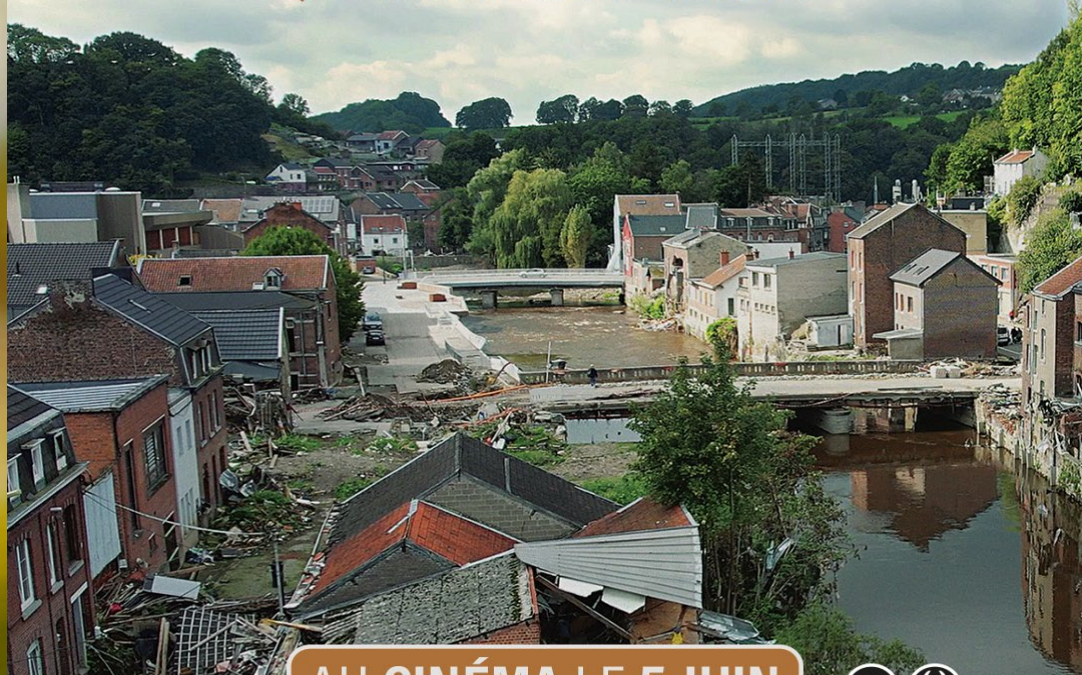
La commune d'Olné et le Centre culturel de Soumagne vous invitent à la projection du documentaire « Après la pluie »

« C'est l'histoire d'une crue. C'est l'histoire d'une crise. La balafre laissée par les inondations de 2021 dans les vallées de la Vesdre et de l'Ourthe est encore bien là. Quand il pleut, les gouttes rappellent les morts et les gravats. Comment se reconstruire ? Du quotidien de sinistrés suivis au long cours aux visions d'avenir d'urbanistes chargés de proposer des solutions, Après la pluie raconte les lendemains de la catastrophe climatique la plus meurtrière de l'histoire récente de la Belgique. »



Après la pluie

Un documentaire de
QUENTIN NOIRFALISSE et JÉRÉMY PAROTTE



AU CINÉMA LE 5 JUIN



Projection suivie d'un-e
débat-rencontre avec
un des deux réalisateurs

Judi 21 novembre 2024

20h00

Centre culturel
de Soumagne,
rue Pierre Curie 36A
à 4630 Soumagne

Entrée gratuite

Réservation obligatoire
au service Communication
de la commune d'Olné:
087/26.02.81 ou
astrid.huyghe@olne.be

Un documentaire de Jérémy
Parotte & Quentin
Noirfalisse
Durée : 82'



Editeur responsable:
Collège communal d'Olné



Semaine de l'arbre à Olne

Du 18 au 23 novembre



Avec le soutien de la CLDR



Participez à nos activités :

Distribution gratuite de plants
23 novembre 2024 de 9 à 12h
Différentes essences subsidiées par le SPW
Lieu: La Neuville (Saint-Hadelin) > voir ci-contre

Formation à la plantation d'une haie et/ou

Découverte des mille qualités d'une haie et de son impact sur la biodiversité
23 novembre 2024

Trois séances: 9h30 – 10h30 – 11h30

Lieu: La Neuville (Saint-Hadelin) > voir ci-contre

Inscription recommandée à l'administration communale
au 087/26 02 81 ou astrid.huyghe@olne.be

Découverte d'une sélection de livres sur le thème de l'arbre - dès 5 ans
Du 18 au 23 novembre 2024

Lieu: Bibliothèque communale d'Olne, rue Village 37



Infos supplémentaires :
www.olne.be ou 087/26.02.81

Mini Foot – Vétérans

Début de saison dès septembre

Salle omnisports de Olne

Tous les mardis soir de 21h30 à 22h30.

Pour qui ?

Pour ceux qui ont **plus de 40 ans** et qui ont envie de faire du sport (futsal) dans une ambiance conviviale et de respect.

Le principe

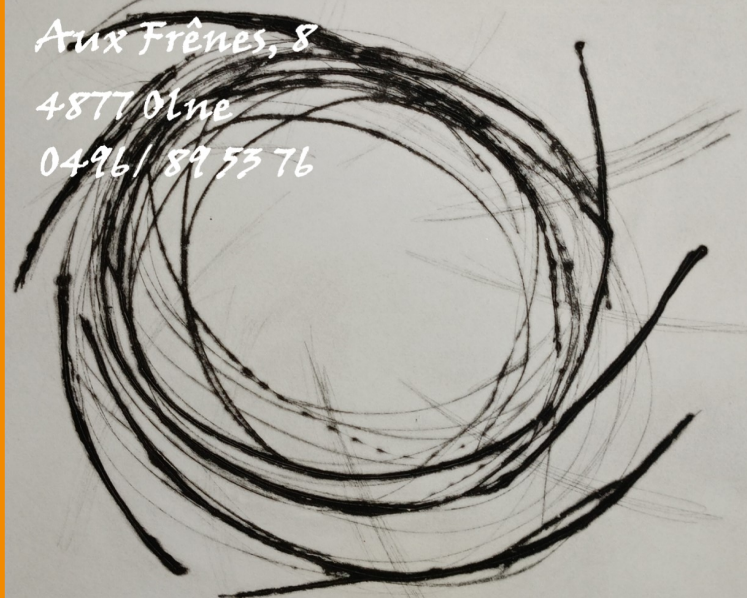
Deux équipes de cinq joueurs. Une heure de jeu. Pas de contacts et un respect mutuel. Chacun est responsable de l'intégrité de l'autre. Les équipes se forment d'une manière aléatoire à chaque rencontre. Nous jouons uniquement entre nous les mardis durant la saison (pas de championnat).



Contacts et infos :

David Marciniak – tel. 0473-456-254 – d.marciniak@moduma.be
Michaël Jaegers - tel.0478-904-192 – mickey.jaegers@hotmail.com

Rosanne Danubio
Praticienne Reiki usui
Aux Frênes, 8
4877 Olne
04961895376



Vivre en Conscience
Devenir qui Je Suis

1MAX

de services

0479 867 933 - Olne

Abattages, Élagages dangereux
Tous travaux ext. - Vide maison



JGMAX

Locations



Location de
remorque frigo

0498 46 73 13
0479 86 79 33

Pour vos travaux de jardinage - Aménagement et entretien

Tonte de pelouse, taille de haies,
plantations, pose de clôtures, ...

..., petits et grands abattages,
broyage de branches, ...

JCB

Parc et jardin



0498/46 73 13 4877 OLNE

LAUREN OIT

Toitures

LAURENT SAVELBERG

Sur les Prés, 42
4877 Olne

| Devis gratuit |
| Patron sur chantier |
Agréé Région wallonne

GSM 0473 12 02 02 SITE www.laurentoit.be

PE Care SRL

Pirotte Eva

Infirmière à domicile

Des soins infirmiers à taille humaine ou chaque patient est important...

Soins d'hygiène, soins de plaies, prise de sang, injections, ...

Tél. : 0497/41.52.45

Olne, Soumagne, Fléron



Chauffage - Sanitaire

- Installation et rénovation de chauffage central
- Aménagement de salle de bain
- Plomberie
- Débouchage
- Entretien & dépannage 7/7
- Installateur gaz naturel habilité
- Contrôle de réservoir au mazout par dépression
- Panneaux solaires
- Chaudière à bois

